

# Chameleon Pebbles Acoustics

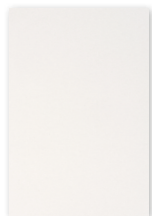
Datenblatt

---



# Farben

Der 9 mm PET-Filz von Chameleon Acoustic Elements - Curve ist durchgefärbt. Bei kreativen Ausschnitten ist die Farbe auch innerhalb des Ausschnitts sichtbar. Wir bieten eine Auswahl von 23 Farben an, mit einer starken Präsenz in Grau- und Brauntönen.



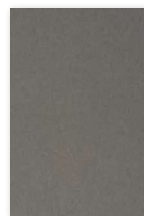
White  
P001



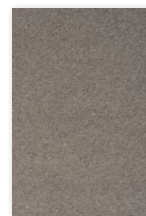
Dusty white  
P002



White marble  
P003



Calm grey  
P004



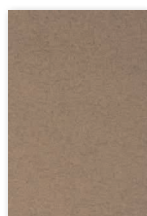
Rough grey  
P005



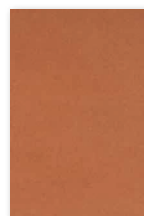
Black lava  
P006



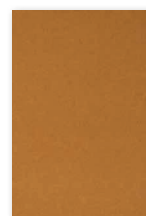
Flat white  
P007



Hare  
P008



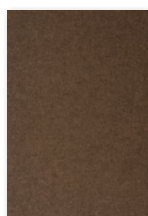
Canyon  
P009



Turmeric  
P010



Rust  
P011



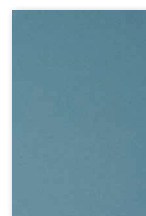
Tree bark  
P012



Magma  
P013



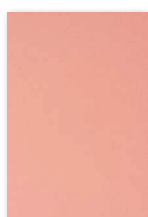
Polar ice  
P014



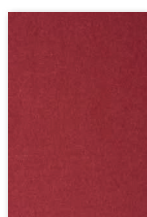
Light blue  
quartz  
P015



Dusk  
P016



Pink rose  
P017



Garnet  
P018



Iguana  
P019



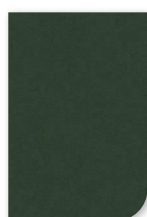
Ocean green  
P020



Anthracite  
P021



Urban green  
P022

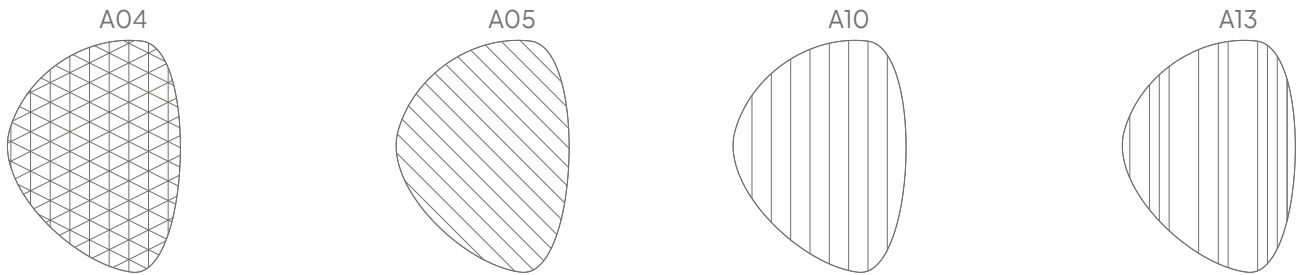


Shadow green  
P023

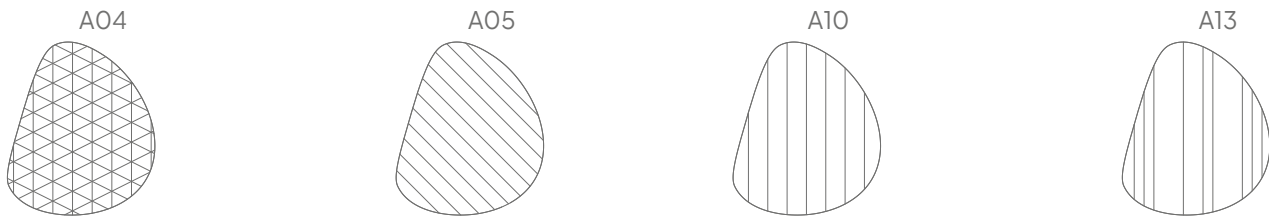
# Designs (optional)

Standardmäßig wird das Paneel ohne Muster hergestellt. Optional können Sie aus vier V-Nut-Mustern wählen, die in den PET-Filz geschnitten werden, um den ästhetischen Wert des Paneels zu erhöhen.

Ø 118 cm



Ø 98 cm



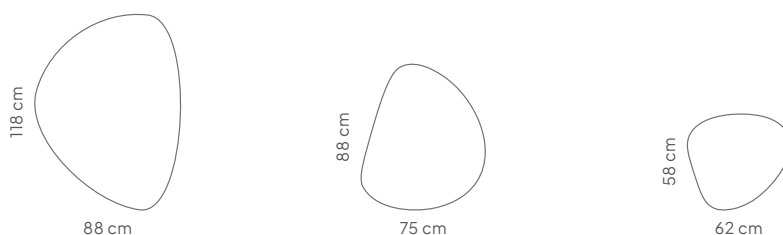
Ø 58 cm



## Allgemein

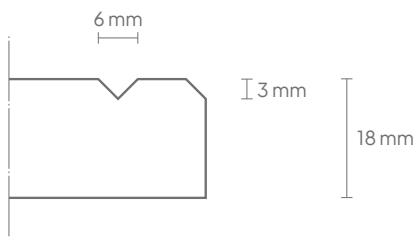
Größe(cm)	Art. Nr.	Ausschnitt-Code (optional)	Bruttogewicht	Nettogewicht
Set	11208.321 *	A04, A05, A10, A13	10,58 KG	9,55 KG
118 x 88 cm	11208.322 *	A04, A05, A10, A13	5,42 KG	4,90 KG
88 x 75 cm	11208.323 *	A04, A05, A10, A13	3,33 KG	3,00 KG
58 x 62 cm	11208.324 *	A04, A05, A10, A13	1,83 KG	1,65 KG

\* Bei der Anfrage eines Angebots oder der Bestellung geben Sie bitte die Artikelnummer an, gefolgt vom Farbcode des PET-Filzes und optional vom Ausschnitt-Code: [Artikelnummer + Farbcode + Ausschnitt-Code (optional)].



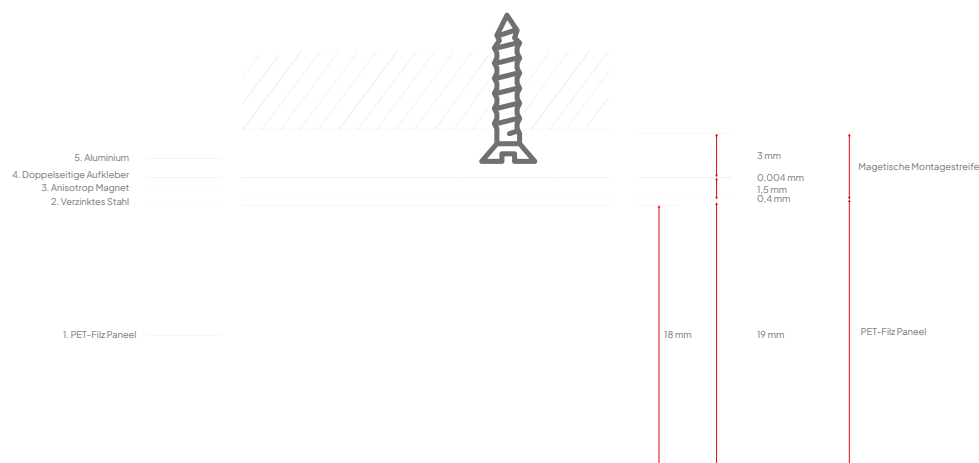
## Technisch

<b>Eigenschaften:</b>	Akustik
<b>Material:</b>	100% recycelbarer PET-Filz (davon 60% recycelt)
<b>Dicke:</b>	Ca. 23,5 mm (einschließlich Montage-Hardware)
<b>Materialstärke:</b>	18 mm
<b>Akustische Werte:</b>	Direkt an der Wand: $\alpha_w$ 0,45 / SAA 0,59 50 mm Luftspalt: $\alpha_w$ 0,75 / SAA 0,74 100 mm Luftspalt: $\alpha_w$ 0,80 / SAA 0,74
<b>Brandbeständigkeit:</b>	Getestet gemäß EN13501: B-s1, d0
<b>Installation:</b>	Abnehmbare magnetische Installation
<b>Garantie:</b>	2 Jahre Garantie
<b>Optionales V-Nut-Muster:</b>	3 mm tief, ± 6 mm breit
<b>Kantenveredelung:</b>	Abgeschrägte Kante, 3 mm



## Konstruktion

<b>1. Oberfläche:</b>	PET-Filz-Paneel, ungefähr 18 mm dick
<b>2. Rückseite:</b>	Feuerverzinkter Stahl, 0,4 mm dick
<b>Montagematerial</b>	Magnetstreifen



# Verpackung

<b>Typ:</b>	Schrumpffolie
<b>Inhalt:</b>	Chameleon Sharp Akustikpaneel und Montageanleitung
<b>Verpackungseinheit:</b>	1 Stück
<b>Materialien:</b>	Schrumpffolie, Wellpappe, EPS-Stoßfänger
<b>Abmessungen:</b>	Paneelabmessungen + 3 cm Breite, 3 cm Tiefe, 4 cm Höhe