

# Chameleon Creatives

Datenblatt



# Farben

Der 9 mm PET-Filz von Chameleon Sharp Acoustics ist durchgefärbt. Bei kreativen Ausschnitten ist die Farbe auch im Ausschnitt sichtbar. Wir haben 23 Farben ausgewählt, mit einer starken Vertretung von Grautönen und Brauntönen.



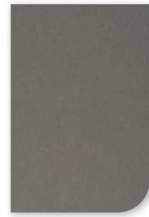
White  
P001



Dusty white  
P002



White marble  
P003



Calm grey  
P004



Rough grey  
P005



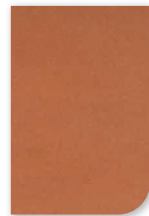
Black lava  
P006



Flat white  
P007



Hare  
P008



Canyon  
P009



Turmeric  
P010



Rust  
P011



Tree bark  
P012



Magma  
P013



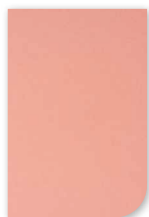
Polar ice  
P014



Light blue  
quartz  
P015



Dusk  
P016



Pink rose  
P017



Garnet  
P018



Iguana  
P019



Ocean green  
P020



Anthracite  
P021



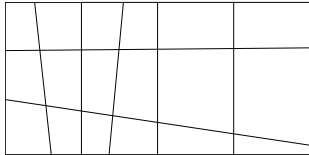
Urban green  
P022



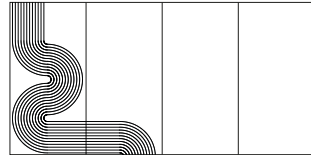
Shadow green  
P023

# Designs

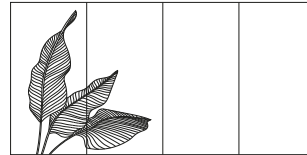
Die Chameleon Creatives Wände haben eine Abmessung von 240x480 cm, bestehend aus Paneelen von 240x120 cm. Wählen Sie eines der acht verfügbaren Muster aus und geben Sie dieses zusammen mit dem Farbcode des PET-Filzes bei der Bestellung an.



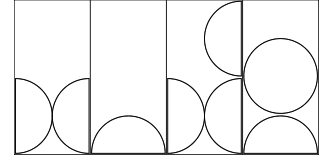
CPT101



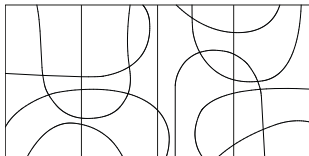
CPT102



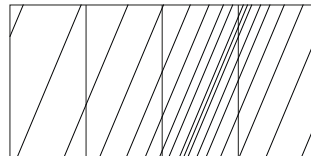
CPT103



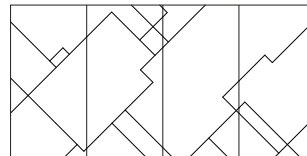
CPT104



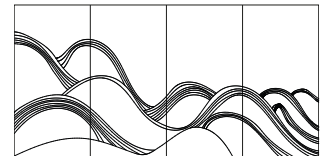
CPT105



CPT106



CPT107

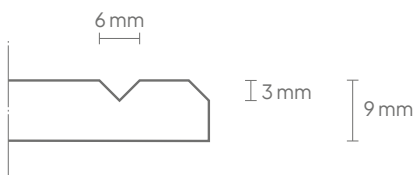


CPT108

## Technisch

<b>Artikelnummer:</b>	11210.221*
<b>Eigenschaften:</b>	Akustisch
<b>Material:</b>	100 % recycelbares PET-Vlies (davon 60 % recycelt)
<b>Materialstärke:</b>	9 mm
<b>Nettogewicht (4 Panele):</b>	50,11 kg
<b>Bruttogewicht (4 Panele):</b>	55,87 kg
<b>Akustische Werte:</b>	Direkt an der Wand: $\alpha_w$ 0,25 / SAA 0,30 50 mm Luftspalt: $\alpha_w$ 0,55 / SAA 0,70 100 mm Luftspalt: $\alpha_w$ 0,75 / SAA 0,76
<b>Montage:</b>	Kit (nicht enthalten). Für Wände mit glatter Struktur: 51505.014. Für Wände mit grober Struktur: 51505.007.
<b>Brandverhalten:</b>	Getestet nach EN13501: B-s1, d0
<b>Garantie:</b>	2 Jahre
<b>V-Schnitt Muster:</b>	V-Schnitt Muster: 3 mm tief, $\pm$ 6 mm breit
<b>Kantenveredelung:</b>	Abgeschrägte Kante, 3 mm

\* Geben Sie bei der Angebots- oder Bestellanfrage die Farbcode des PET-Vlieses zuerst mit der Artikelnummer an, optional gefolgt vom Code für den Schnitt: [Artikelnummer + Farbcode + Schnittcode].



# Verpackung

<b>Typ:</b>	Schrumpffolie
<b>Inhalt:</b>	Chameleon Creatives Panel und Montageanleitung
<b>Verpackungseinheit:</b>	1 Stück pro Panel
<b>Materialien:</b>	Einzelstücke: Schrumpffolie, Wellpappe, EPS-Puffer Großbestellungen: in Großmengen auf Palette
<b>Maße pro Paneel:</b>	Panelgröße + 4 cm rundum. Gesamtdicke: ca. 3 cm.