

# Chameleon Creative V-Layer Panels

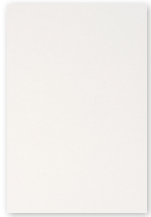
Datenblatt

---



# Farben

Das 9 mm PET-Filz von Chameleon Creative V-Layer Panels ist durchgefärbt. Die Farbe ist auch im Ausschnitt sichtbar. Wir haben 23 Farben ausgewählt, mit einer starken Vertretung von Grautönen und Brauntönen.



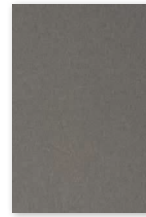
White  
P001



Dusty white  
P002



White marble  
P003



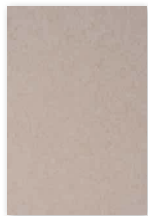
Calm grey  
P004



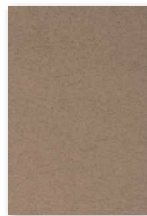
Rough grey  
P005



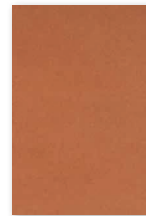
Black lava  
P006



Flat white  
P007



Hare  
P008



Canyon  
P009



Turmeric  
P010



Rust  
P011



Tree bark  
P012



Magma  
P013



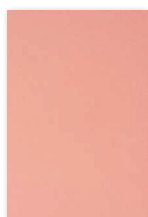
Polar ice  
P014



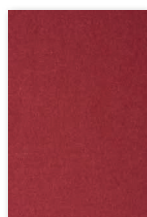
Light blue  
quartz  
P015



Dusk  
P016



Pink rose  
P017



Garnet  
P018



Iguana  
P019



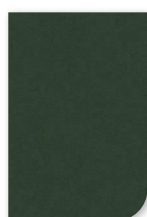
Ocean green  
P020



Anthracite  
P021



Urban green  
P022

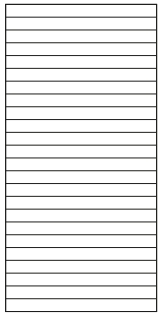


Shadow green  
P023

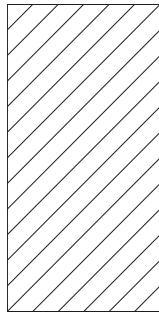
# Allgemein

Größe (cm)	Artikelnummer	Ausschnitt-Code (optional)	Anzahl der Panels	Bruttogewicht	Nettogewicht
118 x 58 (2,74)	11210.160 *	VL01	4	± 11 kg	± 10 kg
118 x 58 (2,74)	11210.161 *	VL02	4	± 11 kg	± 10 kg
118 x 58 (2,74)	11210.162 *	VL03	4	± 11 kg	± 10 kg
118 x 58 (2,74)	11210.163 *	VL04	4	± 11 kg	± 10 kg
118 x 58 (2,74)	11210.164 *	VL05	4	± 11 kg	± 10 kg
118 x 58 (2,74)	11210.165 *	VL06	4	± 11 kg	± 10 kg
118 x 58 (2,74)	11210.166 *	VL07	4	± 11 kg	± 10 kg
118 x 58 (2,74)	11210.167 *	VL08	4	± 11 kg	± 10 kg
118 x 58 (2,74)	11210.168 *	VL09	4	± 11 kg	± 10 kg
118 x 58 (2,74)	11210.169 *	VL10	4	± 11 kg	± 10 kg

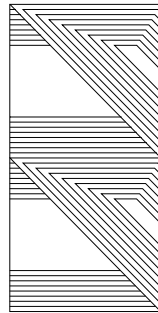
\* Geben Sie den Farbcode der Vorderseite zuerst mit der Artikelnummer an, gefolgt vom Farbcode der Rückseite, in der Anfrage für ein Angebot oder eine Bestellung an: [Artikelnummer + Farbe Vorderseite + Farbe Rückseite].



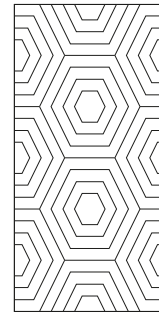
VL01



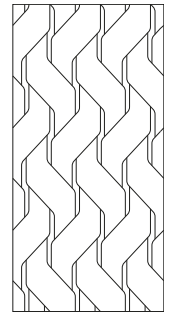
VL02



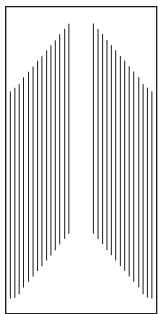
VL03



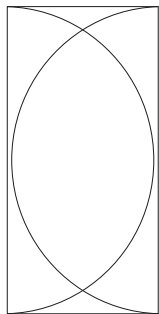
VL04



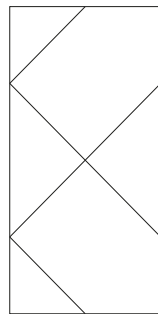
VL05



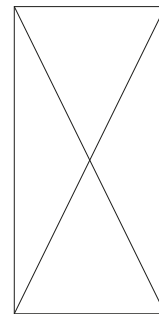
VL06



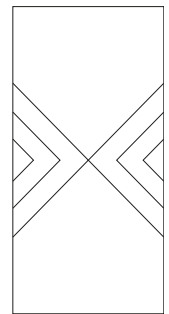
VL07



VL08



VL09



VL10

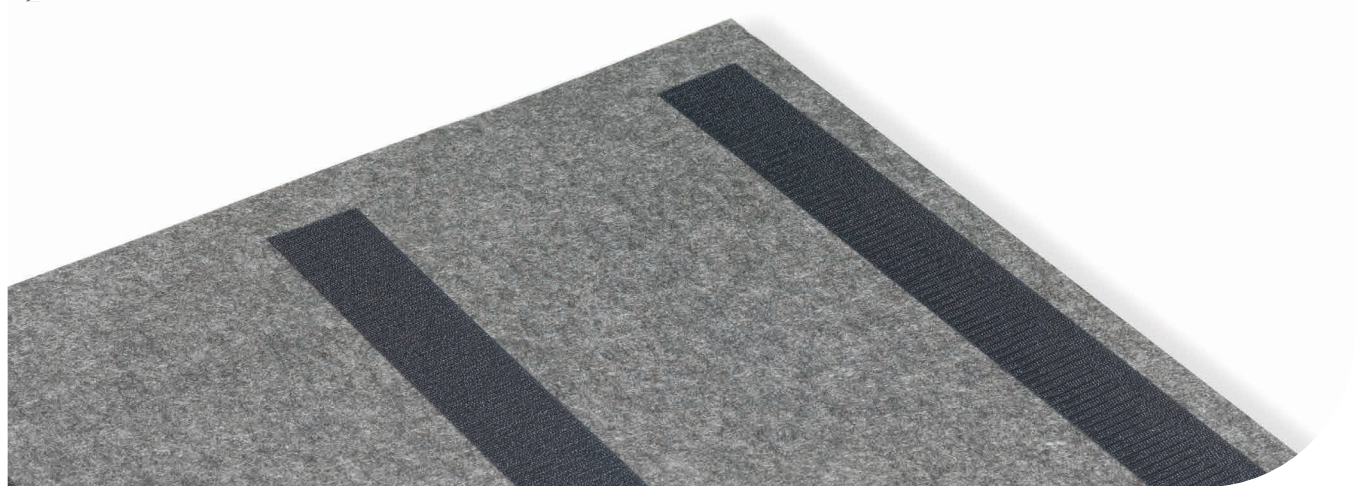
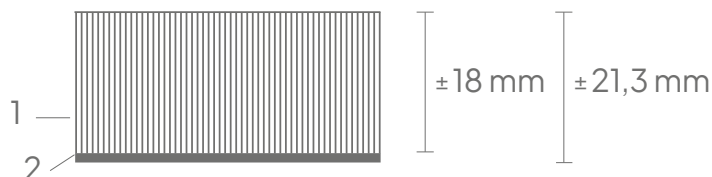


## Technisch

<b>Material:</b>	Besteht aus 100% recyclebarem Polyethylenterephthalat, einschließlich eines Teils aus recycelten PET-Flaschen.
<b>Eigenschaften:</b>	Akustisch.
<b>Dicke:</b>	Ca. 21,3 mm dick (2x 9 mm verklebt, einschließlich Aufhängevorrichtung).
<b>Ausschnitt:</b>	Verfügt über ein 14 mm tiefes V-Cut-Muster, unter einem Winkel von 30 Grad.
<b>Finish:</b>	Die Kanten sind mit einem Fasenschnitt versehen.
<b>Akustikwert:</b>	Direkt an der Wand: $\alpha_w$ 0,45 / SAA 0,59 50 mm Luftspalt: $\alpha_w$ 0,75 / SAA 0,74 100 mm Luftspalt: $\alpha_w$ 0,80 / SAA 0,74
<b>Feuerbeständigkeit:</b>	EN13501: B-s1, d0 (9 mm)
<b>Installation:</b>	Klettverschluss.
<b>Garantie:</b>	2 Jahre Garantie.

## Technical

<b>1. Oberfläche:</b>	PET-Filzplatte, ungefähr 18 mm dick
<b>2. Montagematerialien:</b>	Klettverschluss, ungefähr 3,3 mm dick



## Verpackung

<b>Typ:</b>	Cardboard
<b>Inhalt:</b>	4 Chameleon Creative V-Layer Panels, Montageanleitung
<b>Verpackungseinheit:</b>	1 Karton
<b>Materialien:</b>	Wellpappe, Luftpolsterfolie
<b>Abmessungen:</b>	Ungefähr 210 x 620 x 1220 mm