

# Chameleon Creative Layer Panels

Fiche technique

---



# Couleurs

Le feutre PET de 9 mm des panneaux Chameleon Creative Layer est teint dans la masse. La couleur est également visible dans la découpe. Nous avons sélectionné 23 couleurs, avec une forte représentation des tons gris et marron.



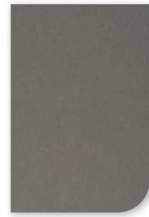
White  
P001



Dusty white  
P002



White marble  
P003



Calm grey  
P004



Rough grey  
P005



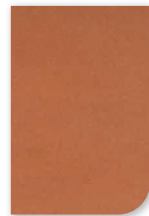
Black lava  
P006



Flat white  
P007



Hare  
P008



Canyon  
P009



Turmeric  
P010



Rust  
P011



Tree bark  
P012



Magma  
P013



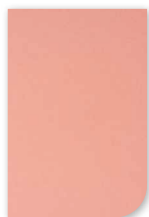
Polar ice  
P014



Light blue  
quartz  
P015



Dusk  
P016



Pink rose  
P017



Garnet  
P018



Iguana  
P019



Ocean green  
P020



Anthracite  
P021



Urban green  
P022

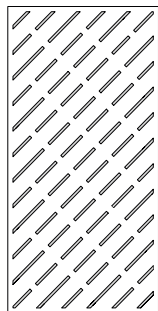


Shadow green  
P023

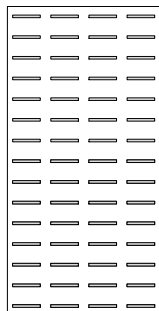
# Général

Taille (cm) (totale m <sup>2</sup> )	Numéro d'article	Code de découpe (optionnel)	Nombre de panneaux	Poids brut	Poids net
118 x 58 (2,74)	11210.100 *	LP01	4	± 11 kg	± 10 kg
118 x 58 (2,74)	11210.101 *	LP02	4	± 11 kg	± 10 kg
118 x 58 (2,74)	11210.102 *	LP03	4	± 11 kg	± 10 kg
118 x 58 (2,74)	11210.103 *	LP04	4	± 11 kg	± 10 kg
118 x 58 (2,74)	11210.104 *	LP05	4	± 11 kg	± 10 kg
118 x 58 (2,74)	11210.105 *	LP06	4	± 11 kg	± 10 kg
118 x 58 (2,74)	11210.106 *	LP07	4	± 11 kg	± 10 kg
118 x 58 (2,74)	11210.107 *	LP08	4	± 11 kg	± 10 kg
118 x 58 (2,74)	11210.108 *	LP09	4	± 11 kg	± 10 kg
118 x 58 (2,74)	11210.109 *	LP10	4	± 11 kg	± 10 kg

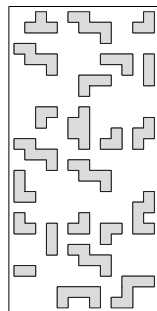
\* Fournir d'abord le code couleur de la couche avant avec le numéro d'article, suivi du code couleur de la couche arrière, dans la demande de devis ou de commande : [numéro d'article + couleur avant + couleur arrière].



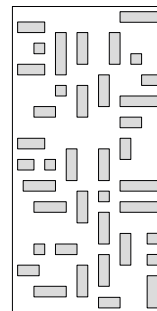
LP01



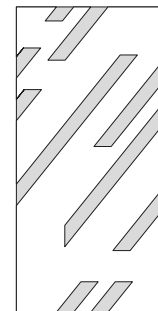
LP02



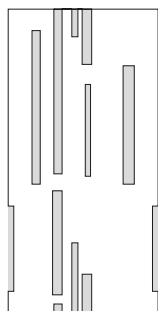
LP03



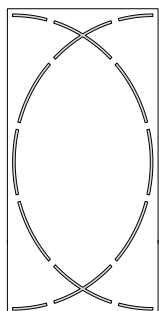
LP04



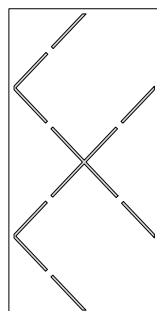
LP05



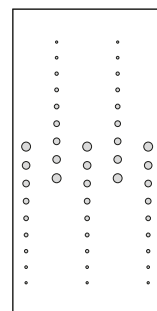
LP06



LP07



LP08



LP09



LP10

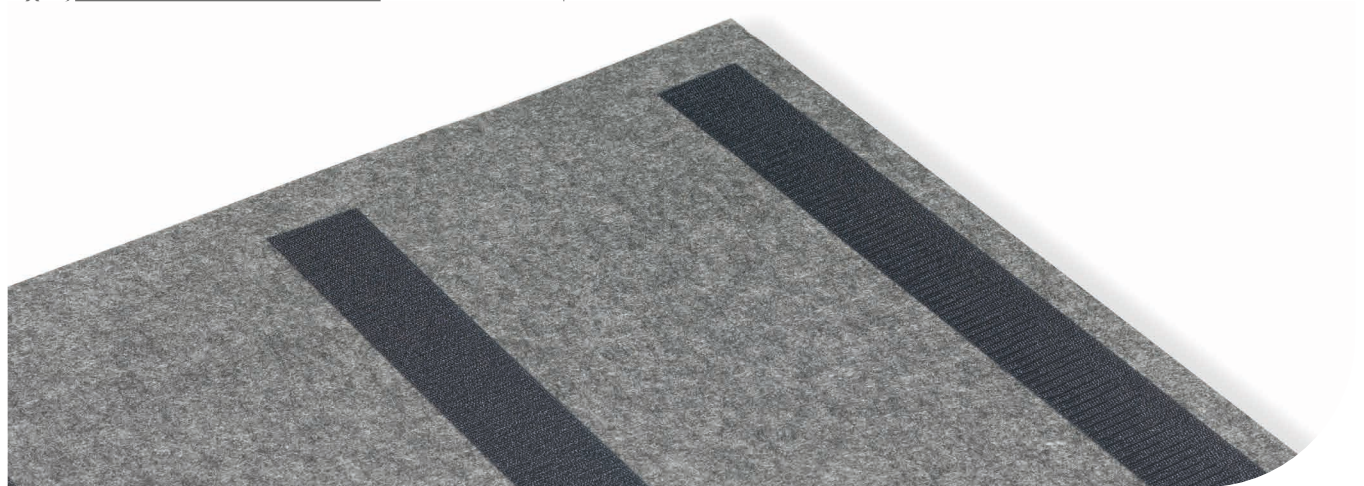
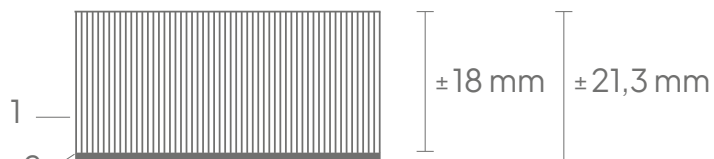


## Technique

<b>Matériau :</b>	Consiste en 100% de polyéthylène téréphtalate recyclable, incluant une partie de bouteilles de PET recyclées.
<b>Propriétés :</b>	Acoustique.
<b>Épaisseur :</b>	D'une épaisseur d'environ 21,3 mm (2x9 mm collés, y compris les accessoires de suspension).
<b>Découpe :</b>	Panneau avant avec découpe.
<b>Finition :</b>	Les bords sont finis avec une découpe en biseau.
<b>Valeur acoustique :</b>	Directement au mur : $\alpha_w$ 0,45 / SAA 0,59 Espace d'air de 50 mm : $\alpha_w$ 0,75 / SAA 0,74 Espace d'air de 100 mm : $\alpha_w$ 0,80 / SAA 0,74
<b>Résistance au feu :</b>	Classement au feu EN13501 : B-s1, d0 (9 mm)
<b>Installation :</b>	Velcro.
<b>Garantie :</b>	Garantie de 2 ans.

## Technique

<b>1. Surface :</b>	Panneau en feutre PET, épaisseur d'environ 18 mm
<b>2. Matériau de montage :</b>	Velcro, épaisseur d'environ 3,3 mm



## Emballage

<b>Type :</b>	Carton
<b>Contenu :</b>	4 panneaux Chameleon Creative Layer, manuel d'assemblage
<b>Unité d'emballage :</b>	1 boîte
<b>Matériaux :</b>	Carton ondulé, papier bulle
<b>Dimensions :</b>	Environ 210 x 620 x 1220 mm