

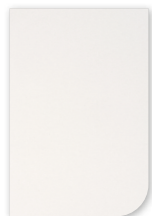
Chameleon 9 mm Single Layer

Fiche technique



Couleurs

Le feutre PET de 9 mm du Chameleon 9 mm Single Layer est coloré dans toute son épaisseur. Nous avons sélectionné 23 couleurs, avec une forte représentation de nuances de gris et de marron.



White
P001



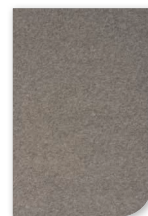
Dusty white
P002



White marble
P003



Calm grey
P004



Rough grey
P005



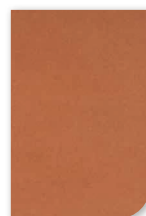
Black lava
P006



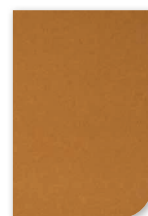
Flat white
P007



Hare
P008



Canyon
P009



Turmeric
P010



Rust
P011



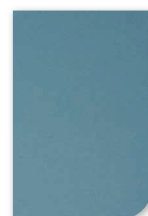
Tree bark
P012



Magma
P013



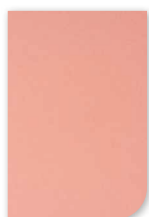
Polar ice
P014



Light blue
quartz
P015



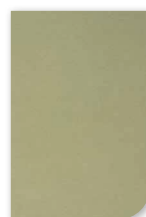
Dusk
P016



Pink rose
P017



Garnet
P018



Iguana
P019



Ocean green
P020



Anthracite
P021



Urban green
P022

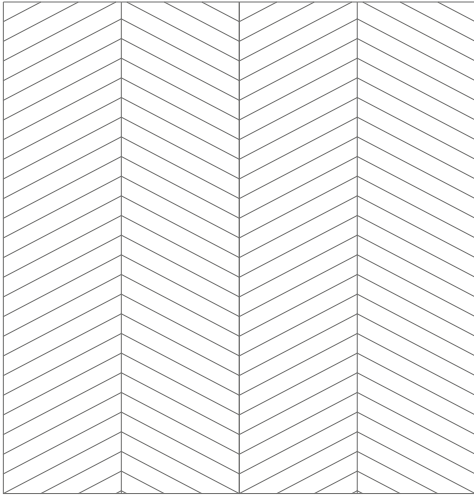


Shadow green
P023

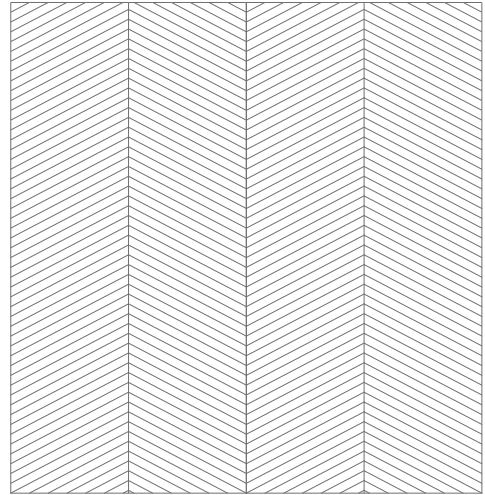
Designs

Choix parmi huit motifs différents. Les panneaux sont découpés de manière à ce que la transition des coutures d'un panneau à l'autre s'intègre parfaitement au motif.

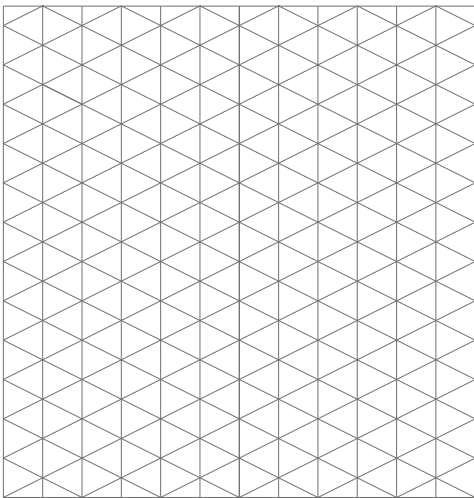
A01



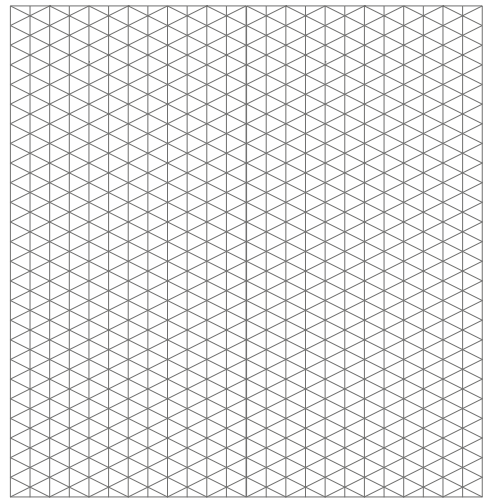
A02



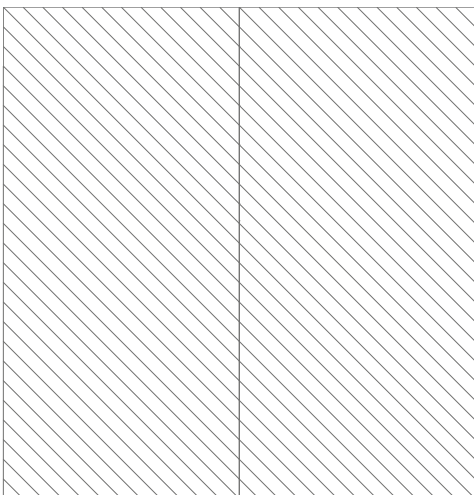
A03



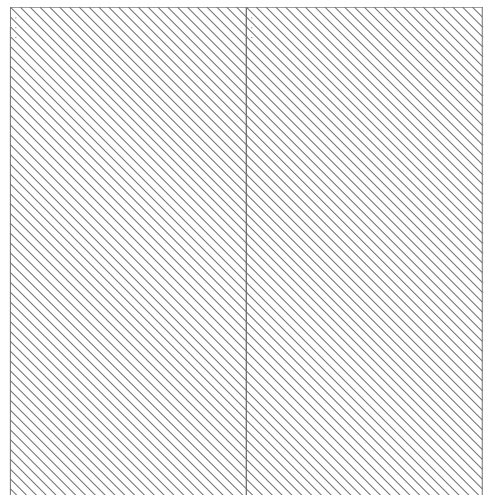
A04



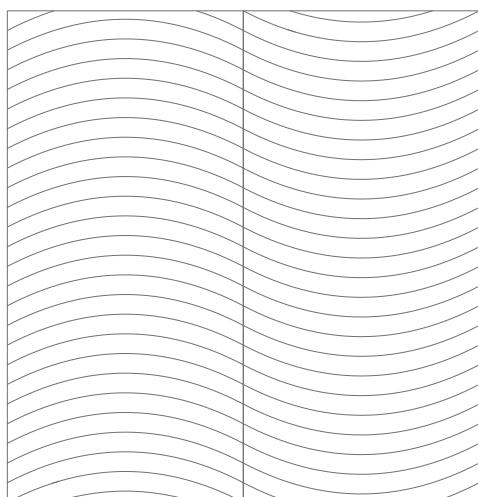
A05



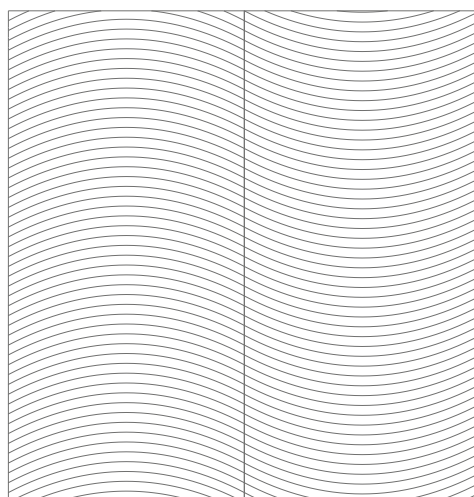
A06



A07



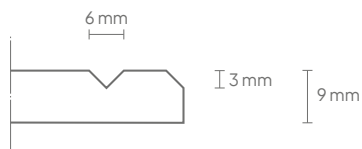
A08



Technique

Numéro d'article :	11210.999SL *
Propriétés :	Acoustique
Matériau :	Feutre PET 100 % recyclable (dont plus de 50 % recyclé)
Épaisseur du matériau :	9 mm
Dimensions :	Entièrement personnalisable en largeur et jusqu'à 320 cm en hauteur. Composé de panneaux de 120 cm de large, avec des pièces de remplissage à gauche et à droite.
Poids (panneau de 120x220 cm)	Poids brut : 5,82 kg Poids net : 4,5 kg
Valeurs acoustiques :	Directement au mur : α_w 0,25 / SAA 0,30 Espace d'air de 50 mm : α_w 0,55 / SAA 0,70 Espace d'air de 100 mm : α_w 0,75 / SAA 0,74
Résistance au feu :	Testé selon EN13501 : B-s1, d0
Installation :	Kit. Pour murs à texture lisse : 51505.014. Pour murs à texture rugueuse : 51505.007.
Garantie :	2 ans
Motif de découpe en V :	Profondeur de 3 mm, \pm 6 mm de large
Finition des bords :	Bord biseauté de 3 mm

* Incluez le code couleur du feutre PET en premier dans le numéro d'article, suivi éventuellement du code de découpe, dans votre demande de devis ou commande : [numéro d'article + code couleur + code de découpe].



Emballage

Type :	Film rétractable
Contenu :	Panels acoustiques Chameleon Sharp et manuel d'assemblage
Unité d'emballage :	1 unité
Matériaux :	Film rétractable, carton ondulé, amortisseur EPS
Dimensions :	Dimensions du panneau + 3 cm en largeur, 3 cm en profondeur, 4 cm en hauteur