

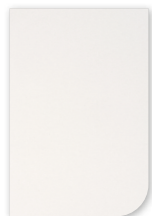
# Chameleon 9 mm Single Layer

Datenblatt



# Farben

Der 9 mm PET-Filz des Chameleon 9 mm Single Layer ist durchgefärbt. Wir haben 23 Farben ausgewählt, mit einer starken Vertretung in Grautönen und Brauntönen.



White  
P001



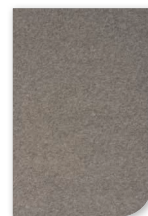
Dusty white  
P002



White marble  
P003



Calm grey  
P004



Rough grey  
P005



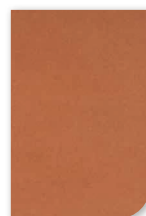
Black lava  
P006



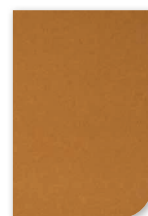
Flat white  
P007



Hare  
P008



Canyon  
P009



Turmeric  
P010



Rust  
P011



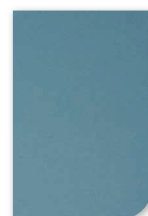
Tree bark  
P012



Magma  
P013



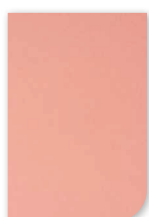
Polar ice  
P014



Light blue  
quartz  
P015



Dusk  
P016



Pink rose  
P017



Garnet  
P018



Iguana  
P019



Ocean green  
P020



Anthracite  
P021



Urban green  
P022

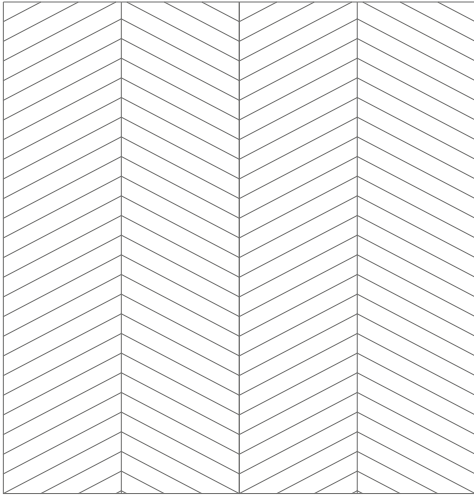


Shadow green  
P023

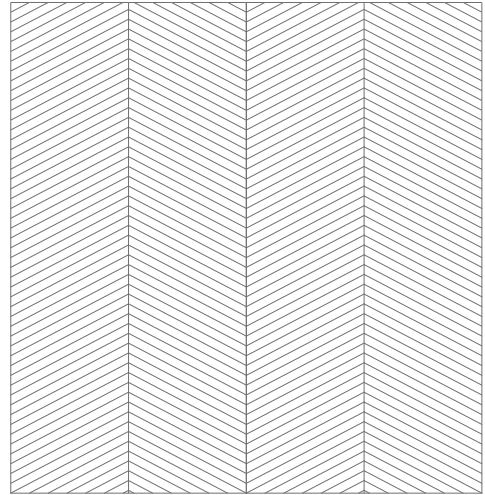
# Muster

Auswahl aus acht verschiedenen Mustern. Die Paneele sind so zugeschnitten, dass der Nahtübergang von einem Paneel zum anderen genau im Muster verschwindet.

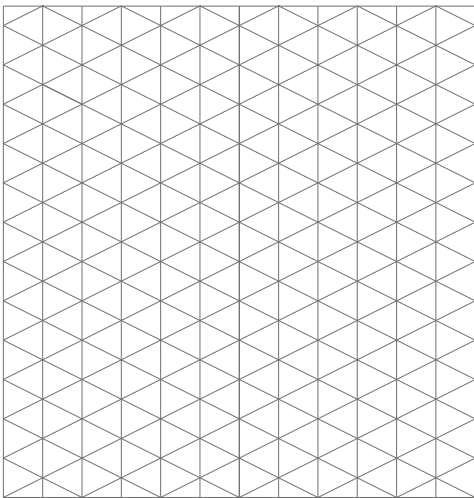
A01



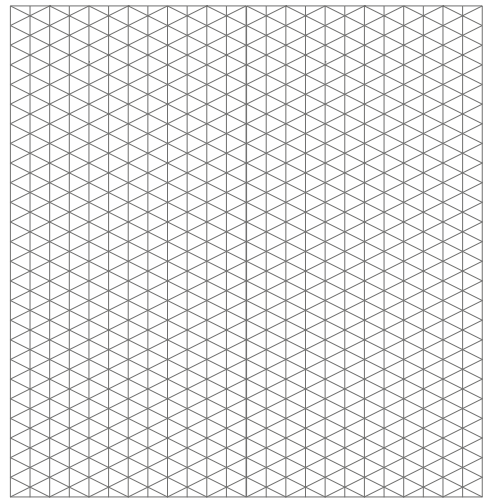
A02



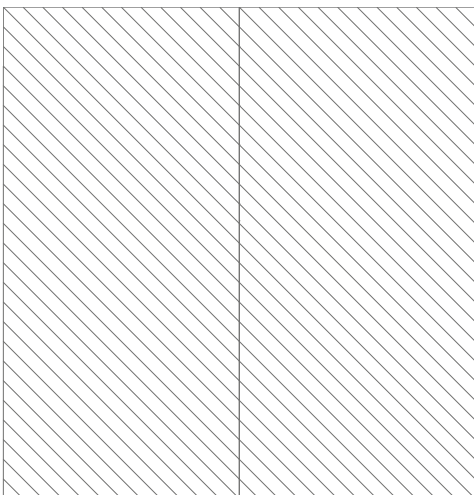
A03



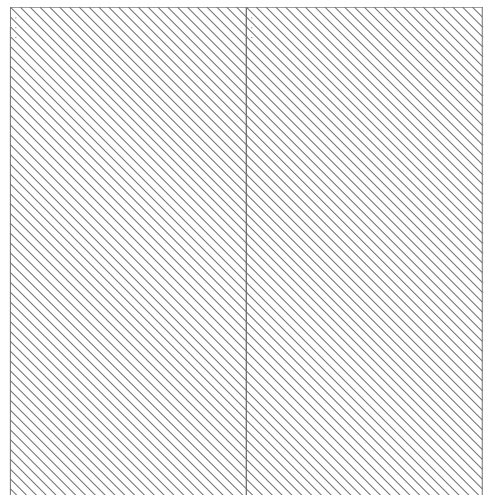
A04



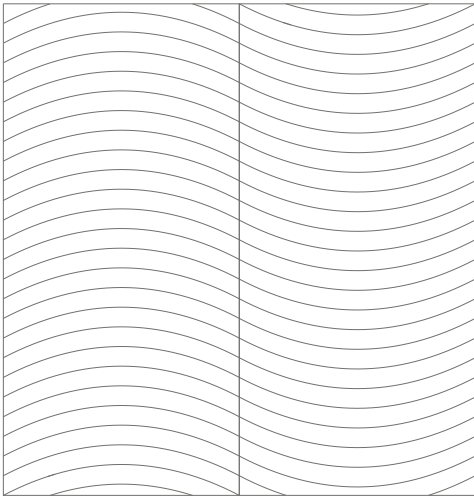
A05



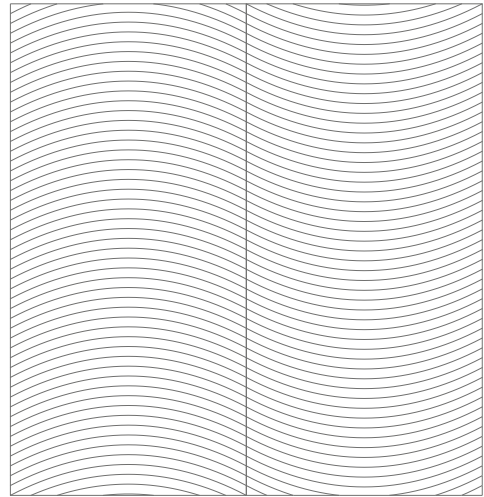
A06



A07



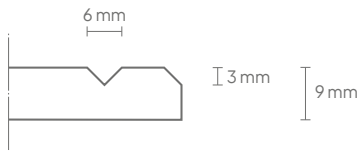
A08



## Technisch

<b>Artikelnummer:</b>	11210.999SL *
<b>Eigenschaften:</b>	Akustisch
<b>Material:</b>	100 % recyclebares PET-Filz (davon mehr als 50 % recycelt)
<b>Materialstärke:</b>	9 mm
<b>Abmessungen:</b>	Vollständig anpassbar in der Breite und bis zu 320 cm in der Höhe . Bestehend aus 120 cm breiten Paneelen, mit Passstücken auf der linken und rechten Seite.
<b>Gewicht (Paneel von 120x220 cm)</b>	Brutto: 5,82 kg Netto: 4,5 kg
<b>Akustische Werte:</b>	Direkt an der Wand: $\alpha_w$ 0,25 / SAA 0,30 50 mm Luftspalt: $\alpha_w$ 0,55 / SAA 0,70 100 mm Luftspalt: $\alpha_w$ 0,75 / SAA 0,76
<b>Brandschutz:</b>	Getestet gemäß EN13501: B-s1, d0
<b>Installation:</b>	Kit. Für Wände mit glatter Textur: 51505.014. Für Wände mit rauher Textur: 51505.007.
<b>Garantie:</b>	Garantie: 2 Jahre
<b>Optionales V-Nut-Muster:</b>	Optionales V-Nut-Muster: 3 mm tief, $\pm$ 6 mm breit
<b>Kantenveredelung:</b>	Abgeschrägte Kante, 3 mm

\* Geben Sie bei Ihrer Anfrage oder Bestellung zuerst den Farbcode des PET-Filzes in der Artikelnummer an, gefolgt von dem optionalen Ausschnittscode: [Artikelnummer + Farbcode + Ausschnittscode].



## Verpackung

<b>Typ:</b>	Shrink Wrap
<b>Inhalt:</b>	Chameleon Sharp Acoustics Panel und Montageanleitung
<b>Verpackungseinheit:</b>	1 Stück
<b>Materialien:</b>	Schrumpffolie, Wellpappe, EPS-Stoßdämpfer
<b>Abmessungen:</b>	Paneelabmessungen + 3 cm Breite, 3 cm Tiefe, 4 cm Höhe