

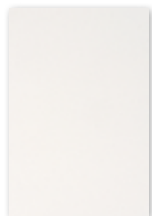
Chameleon Sharp Wall Acoustics

Specificaties

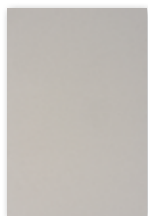


Kleuren

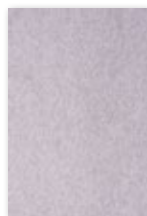
Het 9 mm PET-vilt van Chameleon Sharp Wall Acoustics is door-en-door gekleurd. We hebben 21 kleuren geselecteerd, met sterke vertegenwoordiging in grijstinten en bruintinten.



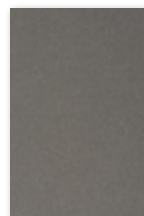
White
P001



Dusty white
P002



White marble
P003



Calm grey
P004



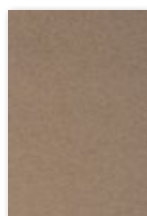
Rough grey
P005



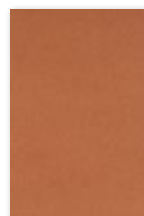
Black lava
P006



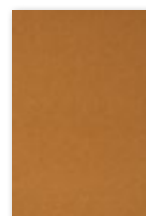
Flat white
P007



Hare
P008



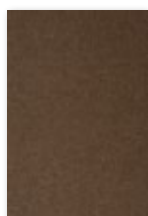
Canyon
P009



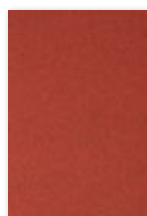
Turmeric
P010



Rust
P011



Tree bark
P012



Magma
P013



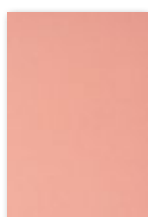
Polar ice
P014



Light blue
quartz
P015



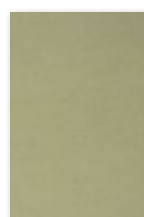
Dusk
P016



Pink rose
P017



Garnet
P018



Iguana
P019



Ocean green
P020

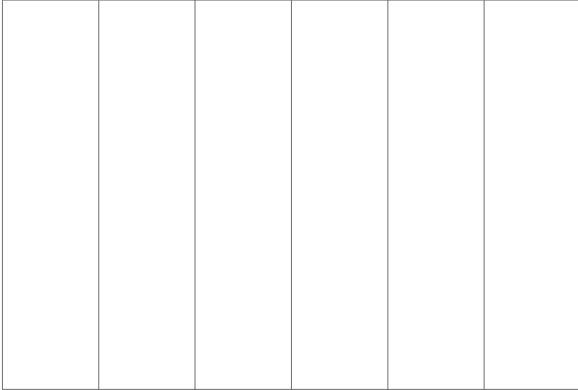


Anthracite
P021

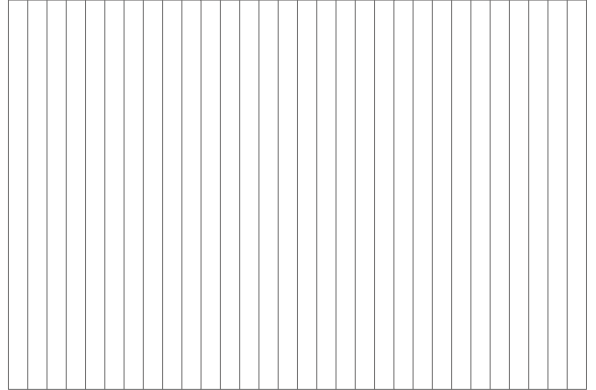
Patronen (optioneel)

Standaard wordt het paneel zonder patroon geproduceerd. Optioneel kan gekozen worden uit vier V-groef patronen, die in het PET-vilt worden uitgesneden, om de esthetische waarde van het paneel te vergroten.

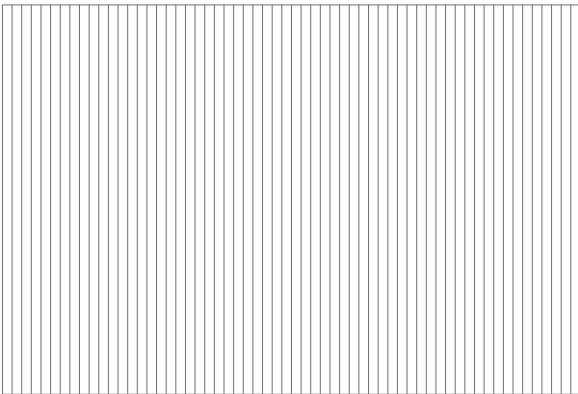
A09



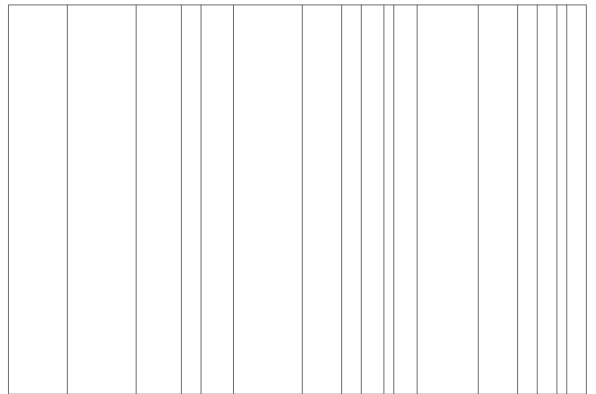
A10



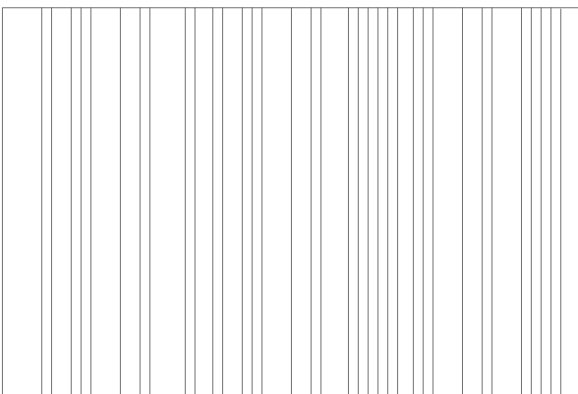
A11



A12



A13



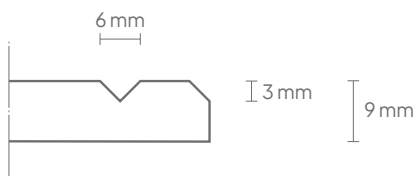
Algemeen

Afmeting (cm)	Art. nr.	Code uitsnede (optioneel)	Aantal panelen	Bruto gewicht	Netto gewicht
198 x 59 cm	11210.201 *	A09, A10, A11, A12, A13	2	11,34 kg	9,00 kg
198 x 118 cm	11210.202 *	A09, A10, A11, A12, A13	3	17,01 kg	13,50 kg
198 x 98 cm	11210.203 *	A09, A10, A11, A12, A13	4	22,68 kg	18,00 kg
198 x 48 cm	11210.204 *	A09, A10, A11, A12, A13	5	28,08 kg	22,50 kg

* Geef met het artikelnummer eerst de kleurcode van het PET-vilt, optioneel gevolgd door de code van de uitsnede, mee in de aanvraag voor offerte of order: [artikelnummer + kleurcode + code uitsnede (optioneel)].

Technisch

Eigenschappen:	Akoestisch
Materiaal:	100 % recyclebaar PET-vilt (waarvan 60% gerecycled)
Materiaaldikte:	9 mm
Akoestische waarden:	Direct aan de wand: α_w 0,25 / SAA 0,30 50 mm luchtspouw: α_w 0,55 / SAA 0,70 100 mm luchtspouw: α_w 0,75 / SAA 0,76
Brandwerendheid:	Getest volgens EN13501: B-s1, d0
Montage:	Kit (niet inclusief). Voor wanden met een gladde structuur: 51505.014. Voor wanden met een grove structuur: 51505.007.
Garantie:	2 jaar
Optioneel v-cut patroon:	3 mm diep, \pm 6 mm breed
Randafwerking:	Schuin afgekant (bevel-cut), 3 mm



Verpakking

Type:	Krimfolie
Inhoud:	Chameleon Sharp Wall Acoustics paneel en montagehandleiding
Verpakkingseenheid:	1 collo per paneel
Materialen:	Enkele stuks: krimpfolie, golfkarton, EPS stootvanger Grote orders: bulk op pallet
Afmeting per paneel:	Afmeting paneel + 4 cm rondom. Totaaldikte: c.a. 3 cm.