

Chameleon Sharp Wall Acoustics

Datenblatt

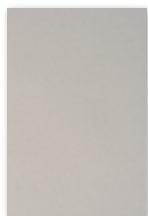


Farben

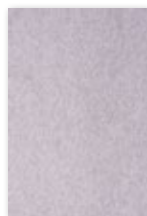
Das 9 mm PET-Filz von Chameleon Sharp Wall Acoustics ist durchgefärbt. Wir bieten eine Auswahl von 21 Farben an, wobei Grau- und Brauntöne besonders stark vertreten sind.



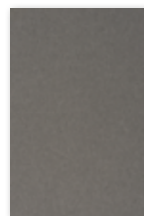
White
P001



Dusty white
P002



White marble
P003



Calm grey
P004



Rough grey
P005



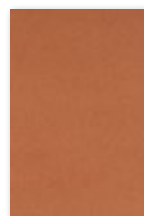
Black lava
P006



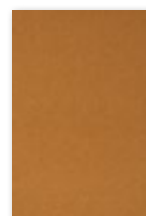
Flat white
P007



Hare
P008



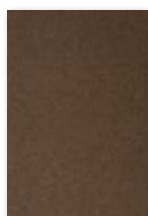
Canyon
P009



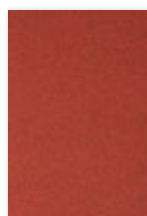
Turmeric
P010



Rust
P011



Tree bark
P012



Magma
P013



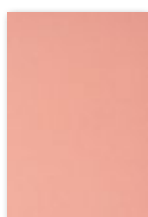
Polar ice
P014



Light blue
quartz
P015



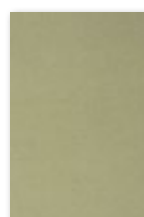
Dusk
P016



Pink rose
P017



Garnet
P018



Iguana
P019



Ocean green
P020

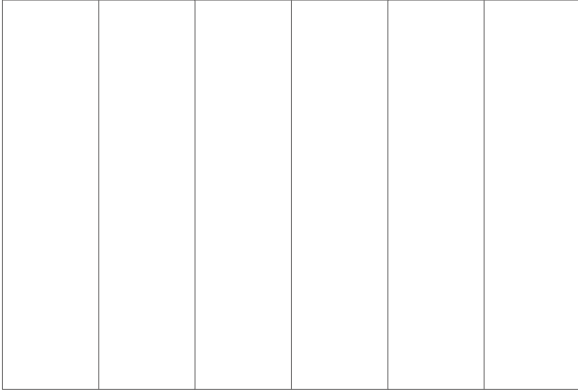


Anthracite
P021

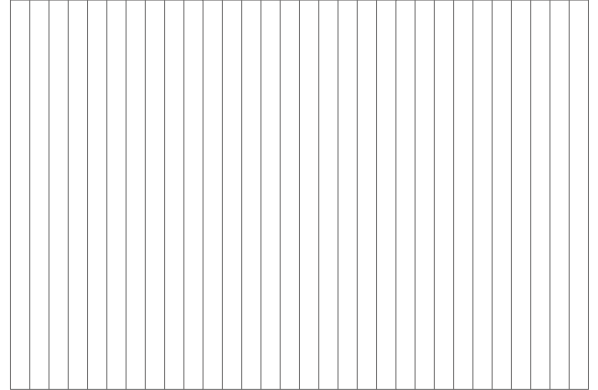
Designs (optional)

Standardmäßig wird das Paneel ohne Muster hergestellt. Optional können Sie aus vier V-Nut-Mustern wählen, die in den PET-Filz geschnitten werden, um den ästhetischen Wert des Paneels zu erhöhen.

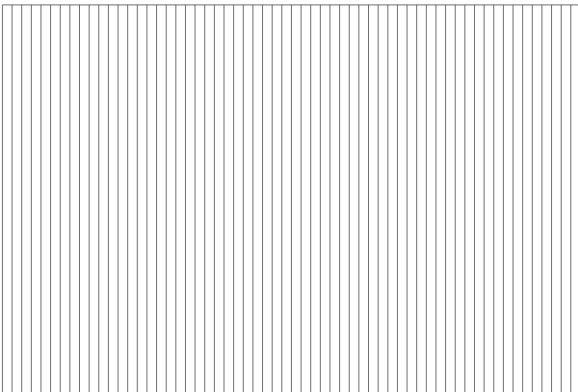
A09



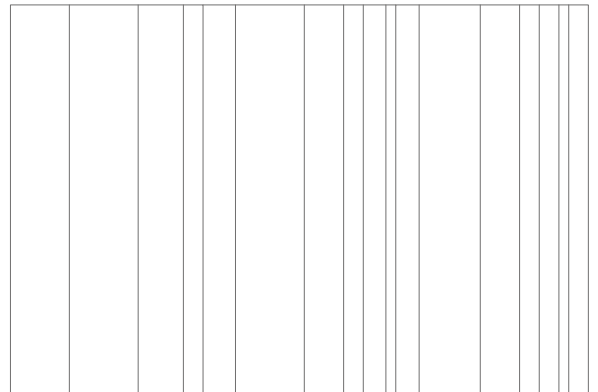
A10



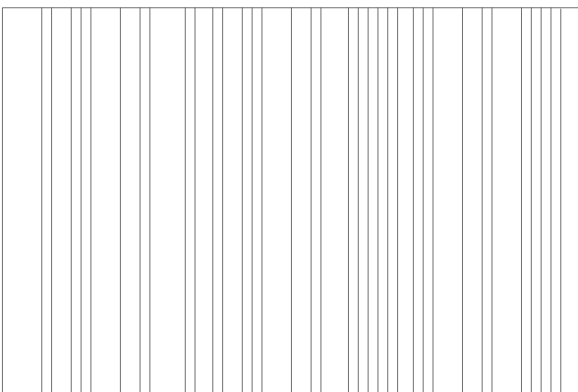
A11



A12



A13



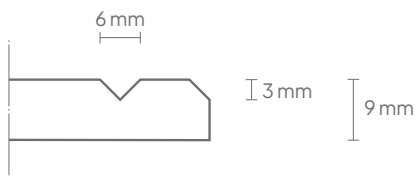
Allgemein

Größe (cm)	Art. Nr.	Ausschnitt-Code (optional)	Anzahl der Paneele	Bruttogewicht	Nettogewicht
198 x 59 cm	11210.201 *	A09, A10, A11, A12, A13	2	11,34 KG	9,00 KG
198 x 118 cm	11210.202 *	A09, A10, A11, A12, A13	3	17,01 KG	13,50 KG
198 x 98 cm	11210.203 *	A09, A10, A11, A12, A13	4	22,68 KG	18,00 KG
198 x 48 cm	11210.204 *	A09, A10, A11, A12, A13	5	28,08 KG	22,50 KG

* Bei der Anfrage eines Angebots oder bei der Bestellung geben Sie bitte die Artikelnummer an, gefolgt vom Farbcode des PET-Filzes und optional vom Ausschnitt-Code: [Artikelnummer + Farbcode + Ausschnitt-Code (optional)].

Technisch

Eigenschaften:	Akustik
Material:	100% recycelbarer PET-Filz (60% recycelter Inhalt)
Materialstärke:	9 mm
Akustische Werte:	Direkt an der Wand: α_w 0,25 / SAA 0,30 50 mm Luftspalt: α_w 0,55 / SAA 0,70 100 mm Luftspalt: α_w 0,75 / SAA 0,76
Feuerbeständigkeit:	Getestet gemäß EN13501: B-s1, d0
Installation:	Kit (nicht enthalten). Für Wände mit glatter Struktur: 51505.014. Für Wände mit grober Struktur: 51505.007.
Garantie:	2 Jahre
Optionales V-Nut-Muster:	3 mm tief, \pm 6 mm breit
Kantenveredelung:	Abgeschrägte Kante, 3 mm



Verpackung

Typ:	Schrumpffolie
Inhalt:	Chameleon Sharp Wall Akustikpaneel und Montageanleitung
Verpackungseinheit:	1 Stück pro Paneel
Materialien:	Materialien: Einzelstücke: Schrumpffolie, Wellpappe, EPS-Stoßdämpfer Großbestellungen: Gebinde auf Palette
Abmessungen:	Paneelmaß + 4 cm rundum. Gesamtdicke: ca. 3 cm.