

Chameleon Curve Wall Acoustics

Fiche technique

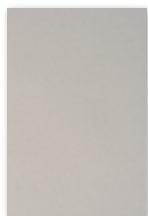


Couleurs

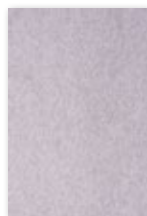
Le feutre PET de 9 mm de Chameleon Curve Wall Acoustics est teint dans la masse. Nous avons sélectionné 21 couleurs, avec une forte représentation des nuances de gris et de marron.



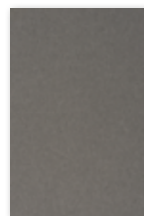
White
P001



Dusty white
P002



White marble
P003



Calm grey
P004



Rough grey
P005



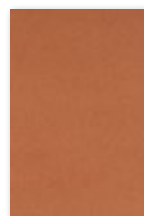
Black lava
P006



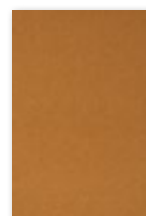
Flat white
P007



Hare
P008



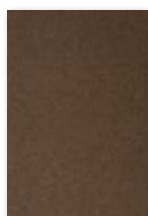
Canyon
P009



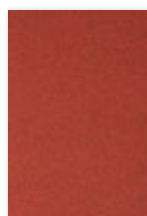
Turmeric
P010



Rust
P011



Tree bark
P012



Magma
P013



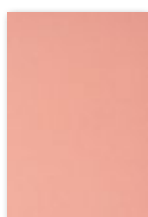
Polar ice
P014



Light blue
quartz
P015



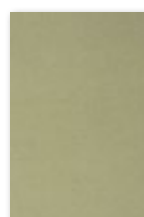
Dusk
P016



Pink rose
P017



Garnet
P018



Iguana
P019



Ocean green
P020

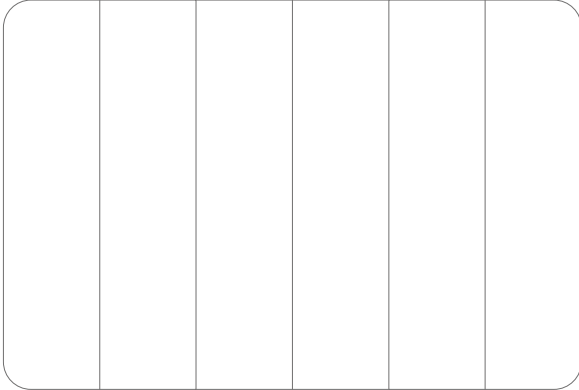


Anthracite
P021

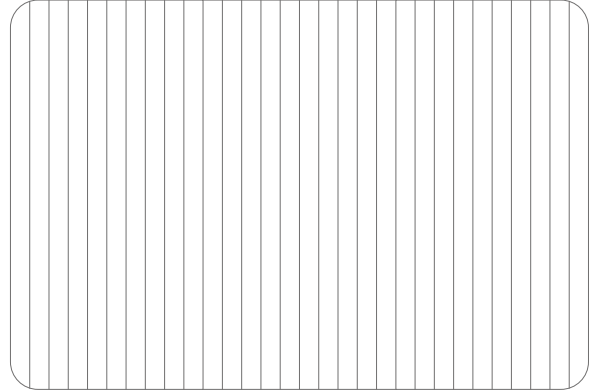
Designs (optionnel)

En standard, le panneau est produit sans motif. En option, vous pouvez choisir parmi quatre motifs à rainures en V, qui sont découpés dans le feutre PET pour améliorer la valeur esthétique du panneau.

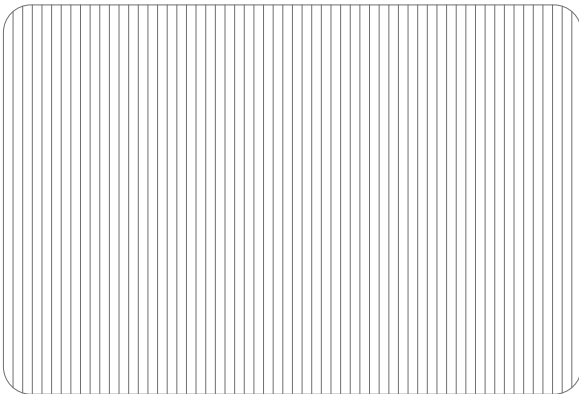
A09



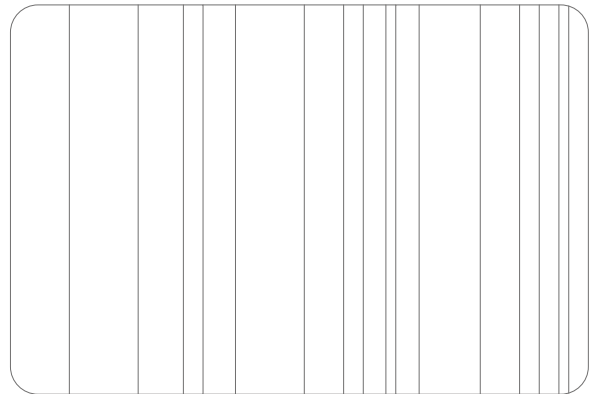
A10



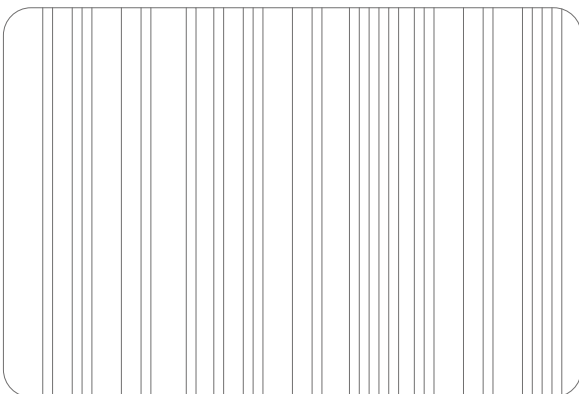
A11



A12



A13



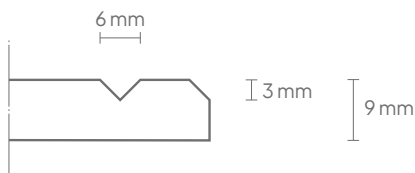
Général

Taille (cm)	Art. nr.	Code de découpe (optionnel)	Nombre de panneaux	Poids brut	Poids net
198 x 196	11210.211 *	A09, A10, A11, A12, A13	2	9,64 KG	7,70 KG
198 x 294	11210.212 *	A09, A10, A11, A12, A13	3	14,46 KG	11,55 KG
198 x 392	11210.213 *	A09, A10, A11, A12, A13	4	19,28 KG	15,40 KG
198 x 490	11210.214 *	A09, A10, A11, A12, A13	5	24,10 KG	19,25 KG

* Lorsque vous demandez un devis ou passez une commande, veuillez inclure d'abord le numéro d'article suivi du code couleur du feutre PET, éventuellement suivi du code de découpe : [numéro d'article + code couleur + code de découpe (optionnel)].

Technique

Propriétés :	Acoustique
Matériau :	Feutre PET 100 % recyclable (60 % de contenu recyclé)
Épaisseur du matériau :	9 mm
Valeurs acoustiques :	α_w (ISO 11654) = 0,25 SAA (ASTM - C423) = 0,30
Installation :	Directement au mur : α_w 0,25 / SAA 0,30 Espace d'air de 50 mm : α_w 0,55 / SAA 0,70 Espace d'air de 100 mm : α_w 0,75 / SAA 0,74
Résistance au feu :	Testé selon EN13501 : B-s1, d0
Garantie :	2 ans
Motif de découpe en V en option :	3 mm de profondeur, \pm 6 mm de largeur
Finition des bords :	Bord biseauté de 3 mm



Emballage

Type :	Film rétractable
Contenu :	Manuel d'assemblage et panneaux acoustique Chameleon Curve Wall Acoustics
Unité d'emballage :	1 unité
Matériaux :	Pour des quantités limitées : film rétractable, carton ondulé, pare-chocs EPS. Pour les grandes commandes : vrac sur palette.
Dimensions :	Dimensions du panneau + 4 cm tout autour. Épaisseur totale : environ 3 cm.