

# Chameleon Sharp Wall Acoustics

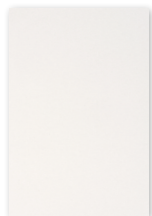
Fiche technique

---



# Couleurs

Le feutre PET de 9 mm de Chameleon Sharp Wall Acoustics est teinté dans la masse. Nous avons sélectionné 21 couleurs, avec une forte représentation de nuances de gris et de brun.



White  
P001



Dusty white  
P002



White marble  
P003



Calm grey  
P004



Rough grey  
P005



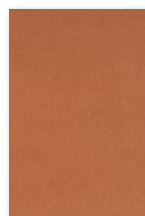
Black lava  
P006



Flat white  
P007



Hare  
P008



Canyon  
P009



Turmeric  
P010



Rust  
P011



Tree bark  
P012



Magma  
P013



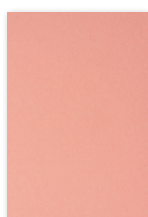
Polar ice  
P014



Light blue  
quartz  
P015



Dusk  
P016



Pink rose  
P017



Garnet  
P018



Iguana  
P019



Ocean green  
P020

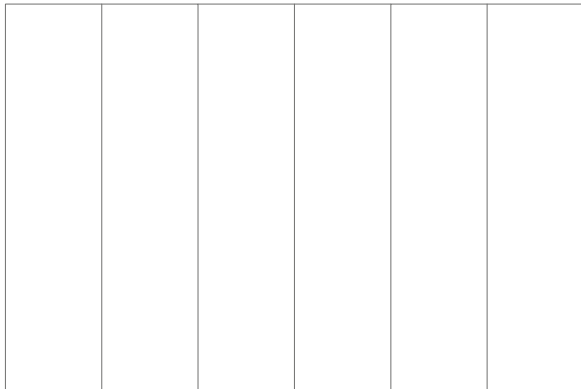


Anthracite  
P021

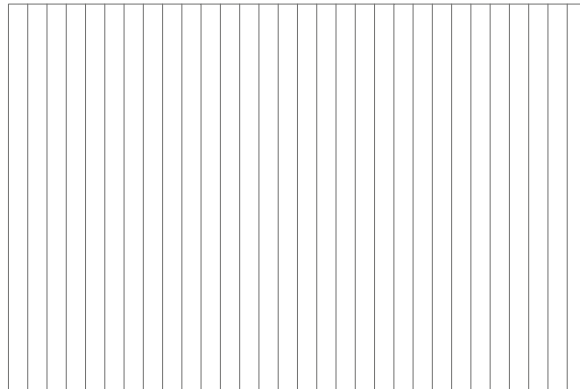
# Designs

Par défaut, le panneau est produit sans motif. En option, vous pouvez choisir parmi quatre motifs de rainure en V, qui sont découpés dans le feutre PET pour rehausser la valeur esthétique du panneau.

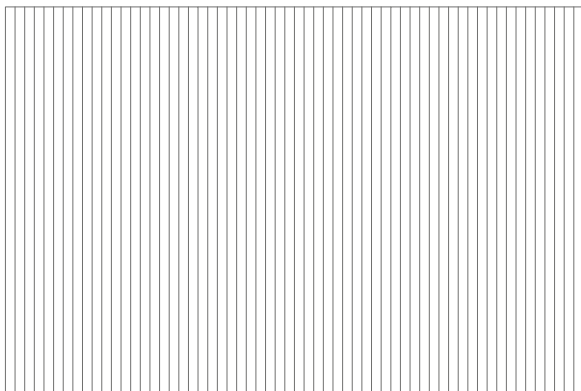
A09



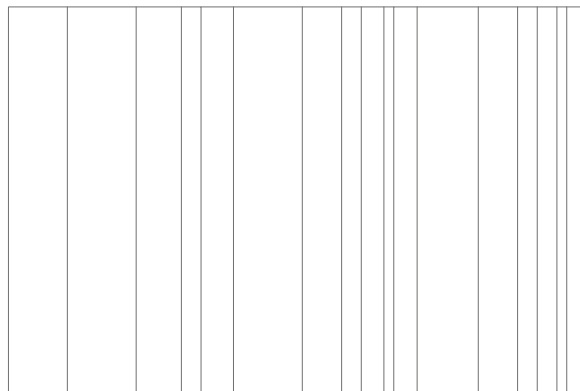
A10



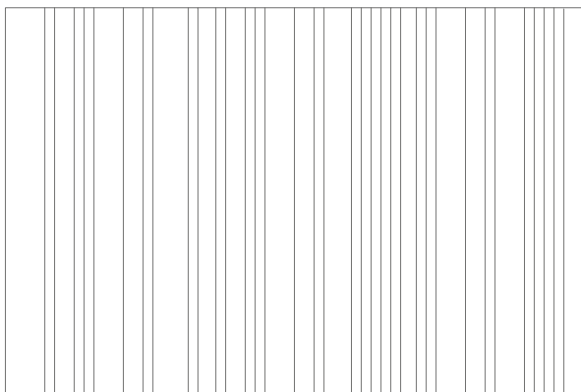
A11



A12



A13



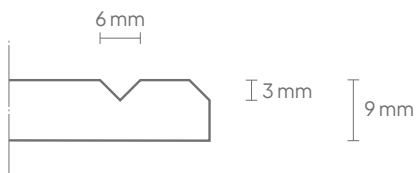
## Général

Taille (cm)	Art. nr.	Code de découpe (optionnel)	Nombre de panneaux	Poids brut	Poids net
198 x 59 cm	11210.201 *	A09, A10, A11, A12, A13	2	11,34 KG	9,00 KG
198 x 118 cm	11210.202 *	A09, A10, A11, A12, A13	3	17,01 KG	13,50 KG
198 x 98 cm	11210.203 *	A09, A10, A11, A12, A13	4	22,68 KG	18,00 KG
198 x 48 cm	11210.204 *	A09, A10, A11, A12, A13	5	28,08 KG	22,50 KG

\* Lors de la demande de devis ou de la passation de commande, veuillez inclure le numéro d'article suivi du code couleur du feutre PET, éventuellement suivi du code de découpe : [numéro d'article + code couleur + code de découpe (optionnel)].

## Technique

<b>Propriétés :</b>	Acoustique
<b>Matériau :</b>	Feutre PET 100 % recyclable (60 % de contenu recyclé)
<b>Épaisseur du matériau :</b>	9 mm
<b>Valeurs acoustiques :</b>	$\alpha_w$ (ISO 11654) = 0,25 SAA (ASTM - C423) = 0,30
<b>Installation :</b>	Directement au mur : $\alpha_w$ 0,25 / SAA 0,30 Espace d'air de 50 mm : $\alpha_w$ 0,55 / SAA 0,70 Espace d'air de 100 mm : $\alpha_w$ 0,75 / SAA 0,74
<b>Résistance au feu :</b>	Testé selon EN13501 : B-s1, d0
<b>Garantie :</b>	2 ans
<b>Motif de découpe en V en option :</b>	3 mm de profondeur, $\pm$ 6 mm de largeur
<b>Finition des bords :</b>	Bord biseauté de 3 mm



## Emballage

<b>Type :</b>	Film rétractable
<b>Contenu :</b>	Manuel d'assemblage et panneaux acoustique Chameleon Sharp Wall Acoustics
<b>Unité d'emballage :</b>	1 unité
<b>Matériaux :</b>	Pour des quantités limitées : film rétractable, carton ondulé, pare-chocs EPS. Pour les grandes commandes : vrac sur palette.
<b>Dimensions :</b>	Dimensions du panneau + 4 cm tout autour. Épaisseur totale : environ 3 cm.