

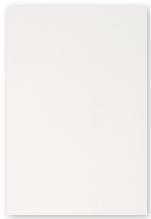
# Chameleon Sharp Wall Acoustics

Datenblatt



# Farben

Das 9 mm PET-Filz von Chameleon Sharp Wall Acoustics ist durchgefärbt. Wir bieten eine Auswahl von 21 Farben an, wobei Grau- und Brauntöne besonders stark vertreten sind.



White  
P001



Dusty white  
P002



White marble  
P003



Calm grey  
P004



Rough grey  
P005



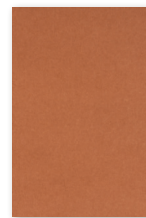
Black lava  
P006



Flat white  
P007



Hare  
P008



Canyon  
P009



Turmeric  
P010



Rust  
P011



Tree bark  
P012



Magma  
P013



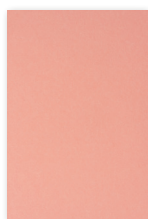
Polar ice  
P014



Light blue  
quartz  
P015



Dusk  
P016



Pink rose  
P017



Garnet  
P018



Iguana  
P019



Ocean green  
P020

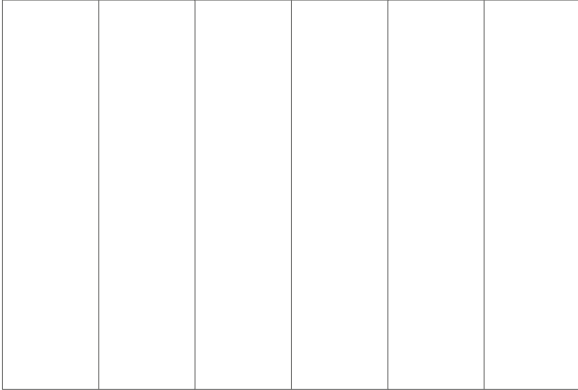


Anthracite  
P021

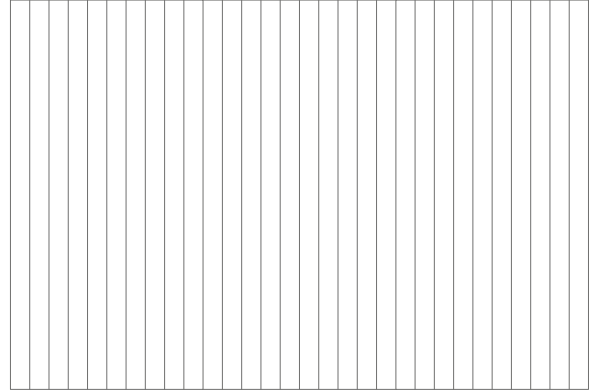
# Designs

Standardmäßig wird das Paneel ohne Muster hergestellt. Optional können Sie aus vier V-Nut-Mustern wählen, die in den PET-Falz geschnitten werden, um den ästhetischen Wert des Paneels zu erhöhen.

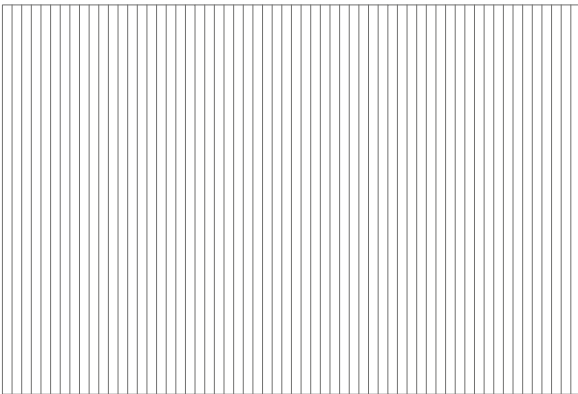
A09



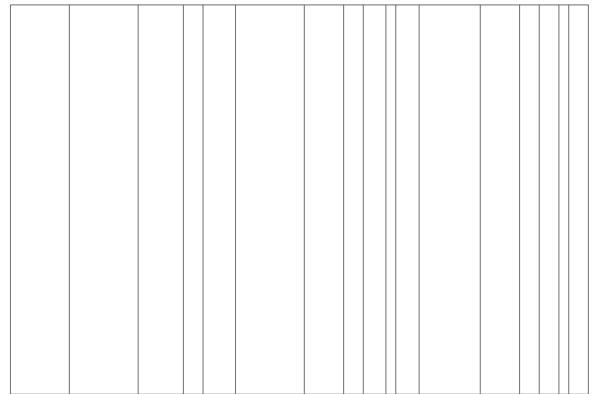
A10



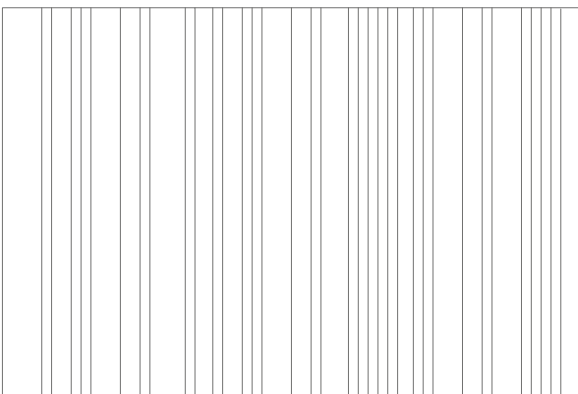
A11



A12



A13



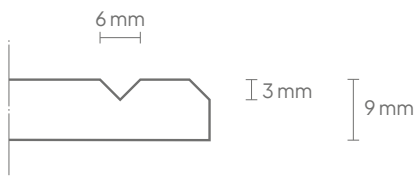
## Allgemein

Größe (cm)	Art. Nr.	Ausschnitt-Code (optional)	Anzahl der Paneele	Bruttogewicht	Nettogewicht
198 x 59 cm	11210.201 *	A09, A10, A11, A12, A13	2	11,34 KG	9,00 KG
198 x 118 cm	11210.202 *	A09, A10, A11, A12, A13	3	17,01 KG	13,50 KG
198 x 98 cm	11210.203 *	A09, A10, A11, A12, A13	4	22,68 KG	18,00 KG
198 x 48 cm	11210.204 *	A09, A10, A11, A12, A13	5	28,08 KG	22,50 KG

\* Bei der Anfrage eines Angebots oder bei der Bestellung geben Sie bitte die Artikelnummer an, gefolgt vom Farbcode des PET-Filzes und optional vom Ausschnitt-Code: [Artikelnummer + Farbcode + Ausschnitt-Code (optional)].

## Technisch

<b>Eigenschaften:</b>	Akustik
<b>Material:</b>	100% recycelbarer PET-Filz (60% recycelter Inhalt)
<b>Materialstärke:</b>	9 mm
<b>Akustische Werte:</b>	Direkt an der Wand: $\alpha_w$ 0,25 / SAA 0,30 50 mm Luftspalt: $\alpha_w$ 0,55 / SAA 0,70 100 mm Luftspalt: $\alpha_w$ 0,75 / SAA 0,76
<b>Feuerbeständigkeit:</b>	Getestet gemäß EN13501: B-s1, d0
<b>Installation:</b>	Kit (nicht enthalten). Für Wände mit glatter Struktur: 51505.014. Für Wände mit grober Struktur: 51505.007.
<b>Garantie:</b>	2 Jahre
<b>Optionales V-Nut-Muster:</b>	3 mm tief, $\pm$ 6 mm breit
<b>Kantenveredelung:</b>	Abgeschrägte Kante, 3 mm



## Verpackung

<b>Typ:</b>	Schrumpffolie
<b>Inhalt:</b>	Chameleon Sharp Wall Akustikpaneel und Montageanleitung
<b>Verpackungseinheit:</b>	1 Stück pro Paneel
<b>Materialien:</b>	Materialien: Einzelstücke: Schrumpffolie, Wellpappe, EPS-Stoßdämpfer Großbestellungen: Gebinde auf Palette
<b>Abmessungen:</b>	Paneelmaß + 4 cm rundum. Gesamtdicke: ca. 3 cm.