

Chameleon Sharp Glassboard

Spezifikationen



Chameleon Qualität

Chameleon Glastafeln und -Glaswände bestehen aus extraklarem, eisenarmem Glas. Im Gegensatz zu normalem Glas ist kein Grünstich sichtbar, so dass die 18 verschiedenen Farben der Glastafel natürlich aussehen.

Material: gehärtetes Sicherheitsglas, besonders klar.

Dicke: 4 mm Glas mit 0,4 mm verzinkter Rückwand.

Tiefe zur Wand: 5 mm.

Anwendung: die Tafeln sind trocken abwischbar und magnethaftend für Glastafelmagnete.

Ausführung: die Kanten sind rundum geschliffen und mattiert.

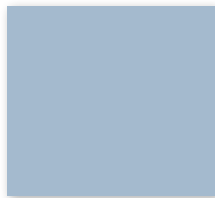
Montage: die Tafeln werden mit unserem zertifizierten Magnetbefestigungssystem an der Wand montiert. Dadurch wird das gerade Aufhängen und Verbinden mehrerer Tafeln schnell und einfach.

Farben: Chameleon Glastafeln und Glaswände sind in 18 verschiedenen Farben erhältlich. Die Farbe wird auf der Rückseite der Teller emailliert (gebacken), wodurch keine Verfärbung auftritt.

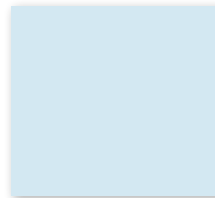
Farben



Breeze
G100



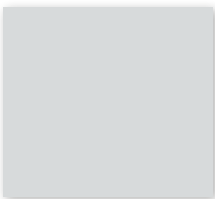
Sky
G101



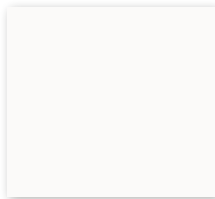
Frost
G102



Steel
G103



Subtle
G104



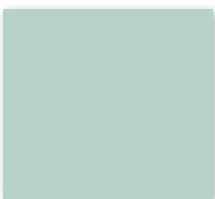
Just
G105



Thyme
G106



Gum tree
G107



Jade light
G108



Wolf
G109



Chocolate milk
G110



Tuscany
G111



Ochre
G112



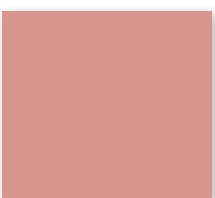
Buttery
G113



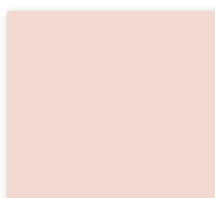
Vanilla ice
G114



Raspberry
G115



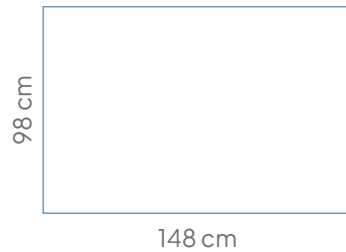
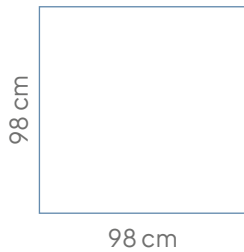
Blush
G116



Hint of pink
G117

Allgemein

Größe (cm)	Artikelnummer	Bruto Gewicht	Netto Gewicht
98 x 98	14800.300 [Farbcode]	16,70	15,70
98 x 148	14800.301 [Farbcode]	23,95	22,45
98 x 198	14800.302 [Farbcode]	33,40	31,40



Technisch

Eigenschaften:

- Magnethaftend und trocken abwischbar
- Geeignet für sehr intensive und dauerhafte Nutzung

Dicke: 4.5 mm

Montage: TÜV-zertifiziertes magnetisches Montagesystem

Garantie: 2 Jahre

Oberflächengarantie: 25 Jahre

Konstruktion

Glastafel Paneel

1. Oberfläche: Gehärtetes Sicherheitsglas von 4 mm

2. Träger: Verzinkter Stahl von 0.4 mm

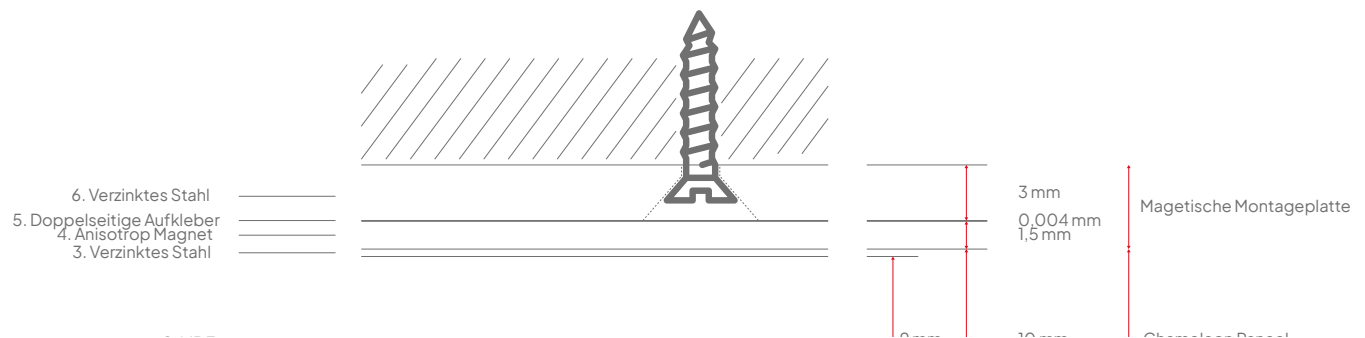
Vollendung: Polierte Kanten (matt)



Konstruktion

Magnetische Montageplatte

5. Magnetisches Blatt:	Anisotroper Magnet, 1,5 mm dick
6. Klebeschicht:	Doppelseitige Aufkleber
7. Montageplatte:	Verzinktes Stahlblech, 3 mm stark, mit Schraublöchern



Verpackung

Art:	Kiste
Inhalt:	Chameleon-Glasplatte, Montageplatte, Schrauben, Dübel und Montageanleitung
Verpackungseinheit:	1 Gepäckstück
Material:	Karton, EPS-Puffer
Größe:	98 x 98 cm: 1053 x 1053 x 51 mm 98 x 148 cm: 1053 x 1553 x 51 mm 98 x 198 cm: 1053 x 2053 x 51 mm