

Chameleon Sharp Glass Wall

Fiche Technique



Qualité Chameleon

Les tableaux et les murs en verre Chameleon sont fabriqués en verre extra clair à faible teneur en fer. Contrairement au verre normal, ces produits n'ont pas de teinte verte. Ainsi, les 18 couleurs différentes des tableaux en verre ressortiront parfaitement.

Matériau: verre de sécurité trempé, extra clair

Épaisseur: Verre de 4 mm avec feuille de support galvanisée de 0.4 mm.

Profondeur du mur: 5 mm.

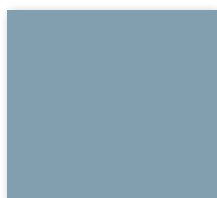
Utilisation: Les panneaux conviennent aux marqueurs effaçables à sec et sont magnétisés pour les aimants de tableau en verre.

Finition: Toutes les arêtes présentent une finition mate.

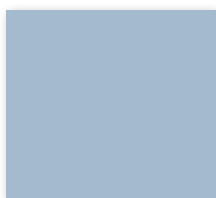
Installation: Les panneaux peuvent être montés sur le mur à l'aide de notre système de fixation magnétique certifié. Cela facilite l'alignement des panneaux et vous permet de connecter rapidement plusieurs panneaux.

Couleurs: Les tableaux et les murs en verre Chameleon sont disponibles dans 18 couleurs différentes. La couleur est émaillée à l'arrière des assiettes, ce qui empêche toute décoloration.

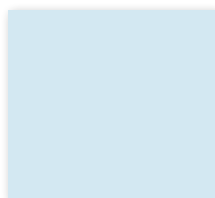
Couleurs



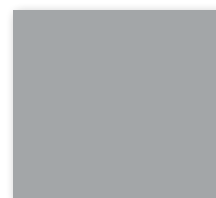
Breeze
G100



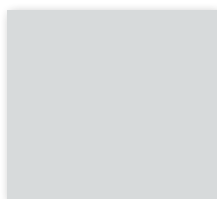
Sky
G101



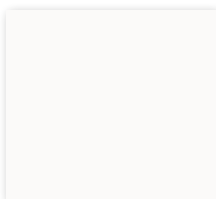
Frost
G102



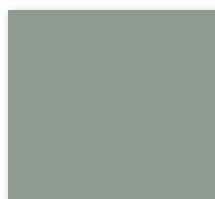
Steel
G103



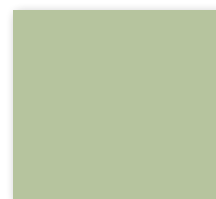
Subtle
G104



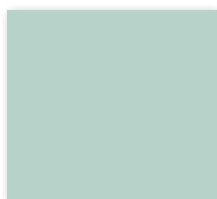
Just
G105



Thyme
G106



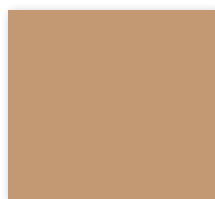
Gum tree
G107



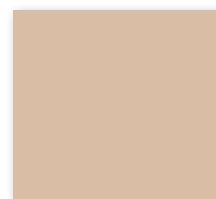
Jade light
G108



Wolf
G109



Chocolate milk
G110



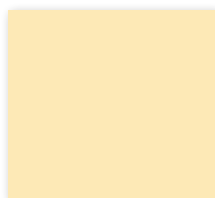
Tuscany
G111



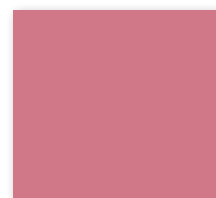
Ochre
G112



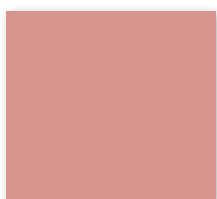
Buttery
G113



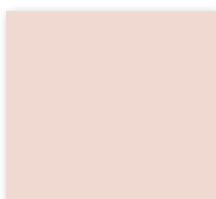
Vanilla ice
G114



Raspberry
G115



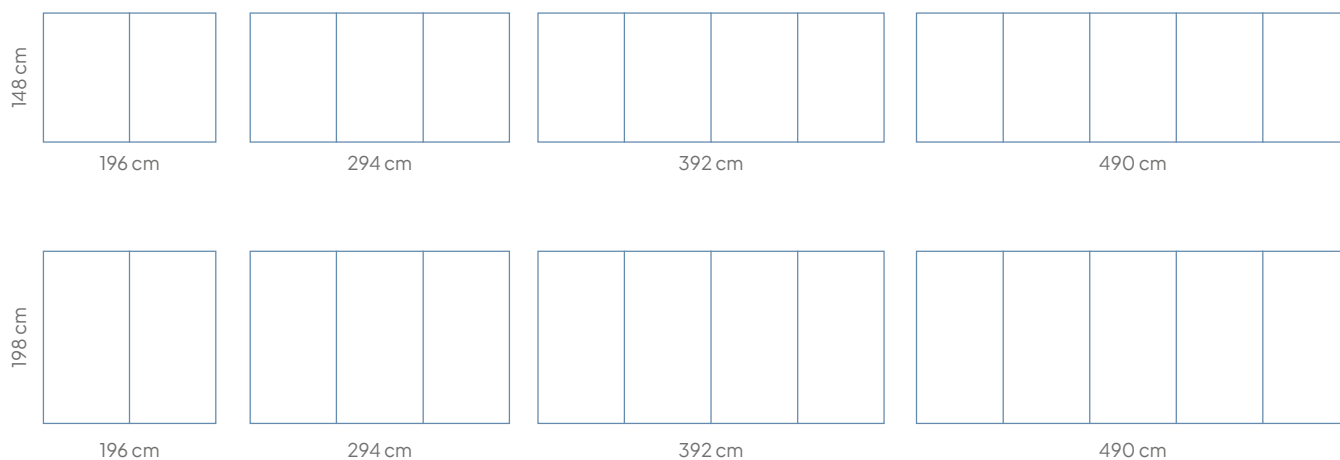
Blush
G116



Hint of pink
G117

Général

Dimensions (cm)	N° art	Quantité de panneaux	Poids brut	Poids net
148 x 196	14800.310 [colour code]	2	47,9 kg	44,9 kg
148 x 294	14800.311 [colour code]	3	71,85 gk	67,35 kg
148 x 392	14800.312 [colour code]	4	95,8 kg	89,8 kg
148 x 490	14800.313 [colour code]	5	119,75 kg	112,25 kg
198 x 196	14800.320 [colour code]	2	66,8 kg	62,8 kg
198 x 294	14800.321 [colour code]	3	100,2 kg	94,2 kg
198 x 392	14800.322 [colour code]	4	133,6 kg	125,6 kg
198 x 490	14800.323 [colour code]	5	167 kg	157 kg



Technique

- Caractéristiques:**
- Magnétique et effaçable à sec
 - Adapté à une utilisation très intensive

Épaisseur: 4.5 mm

Montage: Montage magnétique simple

Garantie: 2 ans

Garantie de surface: 25 ans

Construction

Panneau de tableau en verre

1. Surface: Verre de sécurité trempé de 4 mm

2. Support: Acier galvanisé de 0.4 mm

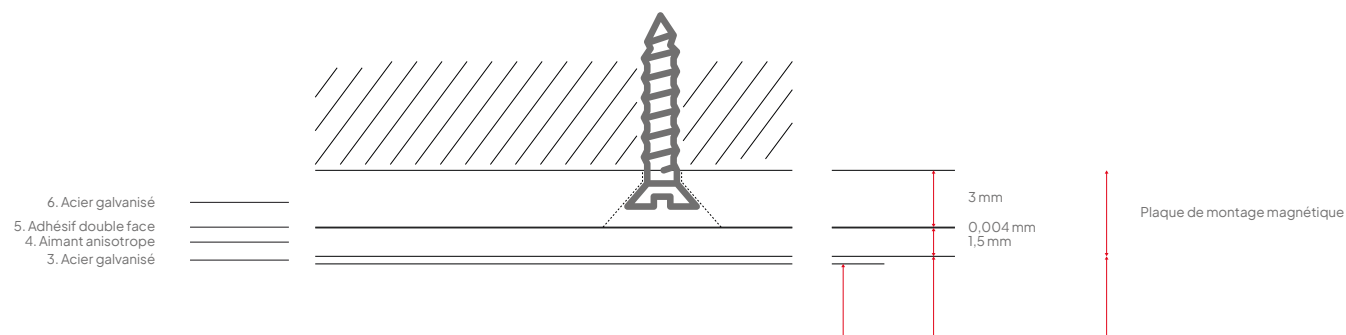
Finition: Bords polis (mat)



Construction

Plaque de montage magnétique

5. Feuille magnétique:	Aimant anisotrope, épaisseur de 1,5 mm
6. Couche adhésive:	Ruban adhésif double face
7. Plaque de montage:	Plaque d'acier galvanisé, épaisseur de 3 mm, avec des trous pour visser



Emballage

Type:	Caisse
Contenu:	Panneau de tableau en verre Chameleon, plaque de montage, vis, chevilles et instructions de montage
Unité d'emballage:	1 unité
Matériaux:	Carton, tampons en EPS
Taille:	98 x 98 cm: 1053 x 1053 x 51 mm 98 x 148 cm: 1053 x 1553 x 51 mm 98 x 198 cm: 1053 x 2053 x 51 mm