

Chameleon Curve Wall

Fishe technique



La qualité des produits Chameleon

La gamme Chameleon repose essentiellement sur les tableaux blancs. La qualité d'un tableau blanc Chameleon est reconnaissable de quatre manières :

1. Robustesse : Les tableaux blancs Chameleon ont une épaisseur de 10 mm avec un noyau coeur MDF solide résistant à l'eau (certifié FSC, pour plus de durabilité, voir ci-dessous).
2. Surface : Les tableaux blancs Chameleon sont dotés d'une surface en ceramic steel magnétique de haute qualité, reconnaissable à sa surface lisse sans imperfections. Nous offrons une garantie à vie sur l'écriture et l'effacement de toutes les surfaces en ceramic steel. Vous trouverez ci-dessous un aperçu de nos options de surface en ceramic steel.
3. Finition : Les tableaux blancs Chameleon sont découpés mécaniquement, puis finis manuellement avec une attention particulière portée à la qualité de la finition.
4. Montage : Chameleon utilise un système de montage unique certifié TÜV qui fonctionne avec des plaques magnétiques.



Surfaces Chameleon

Qu'est-ce que le ceramic steel?

Toutes les surfaces Chameleon présentées sur cette page sont recouvertes d'une couche supérieure en ceramic steel. Il s'agit d'une couche d'émail dont la dureté et la planéité sont comparables à celles du verre, offrant ainsi la même résistance aux rayures et une longue durée de vie. Chameleon propose les surfaces en ceramic steel suivantes :

High Gloss

Il s'agit de la surface de tableau blanc la plus vendue. Elle présente un niveau de brillance élevé, mais légèrement inférieur à celui des tableaux blancs en verre. L'avantage de cette surface brillante est que les marquages y sont parfaitement visibles, ce qui la rend idéale pour les présentations et les situations où l'on doit lire de loin, comme dans les écoles.

SatinTones











SatinTones est une surface en ceramic steel avec un aspect mat. Elle offre une apparence apaisante et reste parfaitement lisible sous tous les angles de vue. De plus, cette surface est disponible en 6 teintes subtiles. SatinTones est une excellente alternative aux tableaux blancs en verre.

Chalk

Choisir un tableau à craie répond à des besoins spécifiques, notamment la possibilité d'apporter des nuances en appuyant plus ou moins fort. La surface de tableau à craie Chameleon, tout comme celle des tableaux blancs, est fabriquée en ceramic steel. Cela garantit que les tableaux à craie Chameleon sont parfaitement effaçables à vie. Les surfaces mates sont disponibles en vert et en gris.

Projection

Cette surface ultra-mate ne montre aucun reflet. La projection sur ce tableau offre donc la meilleure qualité d'image possible pour les projecteurs. Le tableau est également inscriptible, mais l'effacement est un peu plus difficile. L'utilisation d'un spray pour tableau blanc facilite néanmoins le nettoyage complet du tableau.

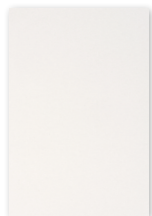
Type	Surface + code	Couleur	Application	Écrire / effacer	Couleur du chant du panneau	Taille maximale
High Gloss	High Gloss HG100		Surface de tableau blanc la plus vendue avec finition brillante élevée	Marqueurs tableau blanc / effaçage à sec	Chant laqué noir	1480x2980 mm
	Satin Snow S200		Tableau blanc blanc avec une surface légèrement mate, également adapté à la projection	Marqueurs tableau blanc / effaçage à sec	Chant laqué blanc	1180x2980 mm
Satin Tones	Satin Stone S201		Tableau blanc gris avec une surface légèrement mate	Marqueurs tableau blanc / effaçage à sec	Chant laqué gris	1180x2980 mm
	Satin Aqua S202		Tableau blanc blue avec une surface légèrement mate	Marqueurs tableau blanc / effaçage à sec	Chant laqué blue	1180x2980 mm
	Satin Leaf S203		Tableau blanc vert avec une surface légèrement mate	Marqueurs tableau blanc / effaçage à sec	Chant laqué vert	1180x2980 mm
	Satin Almond S204		Tableau blanc beige avec une surface légèrement mate	Marqueurs tableau blanc / effaçage à sec	Chant laqué beige	1180x2980 mm
	Satin Blossom S205		Tableau blanc rose avec une surface légèrement mate	Marqueurs tableau blanc / effaçage à sec	Chant laqué rose	1180x2980 mm
Chalk	Chalk Graphite C300		Surface de tableau blanc mat légèrement grise	Craie / effaçage à sec	Chant laqué noir	1180x2980 mm
	Chalk Canopy C301		Surface de tableau blanc mat légèrement vert	Craie / effaçage à sec	Chant laqué noir	1480x2980 mm
Projection *	Projection		Surface très mate, adaptée à la projection	Marqueurs tableau blanc / effaçage humide	Chant laqué blanc	1480x2980 mm

* Non inclus au niveau du produit ; sur demande.



Couleurs

Le feutre PET de 9 mm de Chameleon Acoustics est teint dans la masse. Nous avons sélectionné 21 couleurs, avec une forte représentation des nuances de gris et de marron.



White
P001



Dusty white
P002



White marble
P003



Calm grey
P004



Rough grey
P005



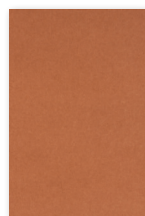
Black lava
P006



Flat white
P007



Hare
P008



Canyon
P009



Turmeric
P010



Rust
P011



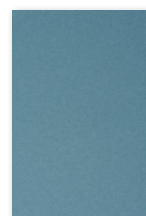
Tree bark
P012



Magma
P013



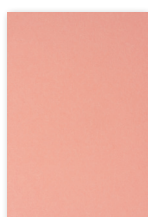
Polar ice
P014



Light blue
quartz
P015



Dusk
P016



Pink rose
P017



Garnet
P018



Iguana
P019



Ocean green
P020



Anthracite
P021

Algemeen



HG100
High Gloss



S200
Satin Snow



S201
Satin Stone



S202
Satin Aqua



S203
Satin Leaf



S204
Satin Almond



S205
Satin Blossom



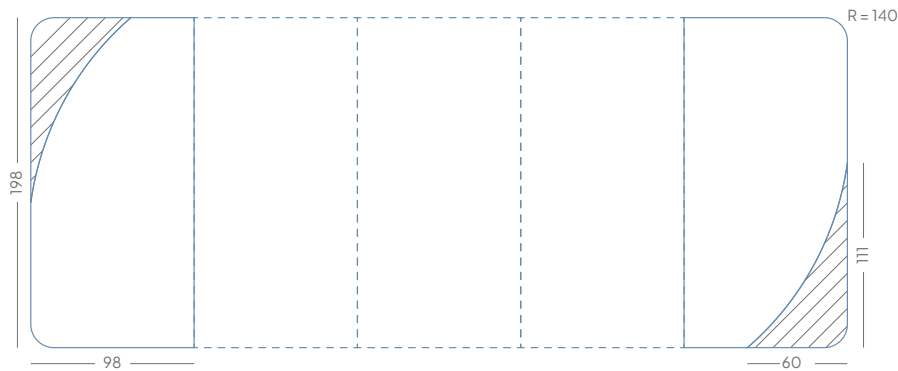
C300
Chalk Graphite



C301
Chalk Canopy

Dimension (cm)	Dimension tableau blanc (cm)	Dimension feutre PET (cm)	N° art.	Nombre panneaux	Poids brut	Poids net
198 x 196	198 x 98	111 x 60	16006.050 * (+ code)	2	53,46 kg	44,55 kg
198 x 294	198 x 98	111 x 60	16006.051 * (+ code)	3	76,00 kg	64,16 kg
198 x 392	198 x 98	111 x 60	16006.052 * (+ code)	4	100,52 kg	83,77 kg
198 x 490	198 x 98	111 x 60	16006.053 * (+ code)	5	124,05 kg	103,37 kg

* Indiquez avec le numéro d'article le code couleur du feutre PET dans la demande de devis ou de commande : [numéro d'article + code couleur feutre PET].



Technique

Whiteboard

Caractéristiques:

- Magnétique et effaçable à sec
- Adapté à une utilisation très intensive

Épaisseur:

10 mm

Montage:

Système de montage magnétique certifié TÜV

Garantie:

2 ans

Garantie de surface:

Garantie à vie sur l'écriture et l'effaçage à sec



Construction

Whiteboard

1. Surface:

Acier émaillé blanc de 0.4 mm (Certifié qualité de l'air intérieur selon SCS-EC10.3-2014 v4.0)

2. La partie centrale:

MDF 9 mm (FSC 70%)

3. Le panneau de support:

Tôle d'acier galvanisé de 0.4 mm

Finition:

Bords laqués, voir page 3



Technique

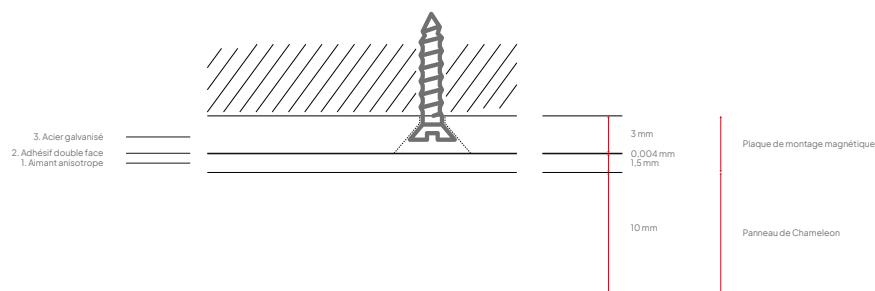
Feutre PET

Propriétés :	Acoustique
Matériau :	Feutre PET 100% recyclable (dont 60% recyclé)
Épaisseur :	Environ 14,5 mm (y compris les fixations)
Épaisseur du matériau :	9 mm (10 mm incl. backing)
Valeurs acoustiques :	α_w 0,25 / SAA 0,30
Résistance au feu :	Testé selon EN13501: B-s1, d0
Installation :	Installation magnétique amovible
Garantie :	2 ans

Construction

Plaque de montage magnétique

1. Feuille magnétique:	Aimant anisotrope, épaisseur de 1,5 mm
2. Couche adhésive:	Ruban adhésif double face
3. Plaque de montage:	Plaque d'acier galvanisé, épaisseur de 3 mm, avec des trous pour visser



Emballage

Whiteboard

Type:	Caisse
Contenu:	Panneau de tableau blanc Chameleon, plaque de montage, vis, chevilles et instructions de montage
Unité d'emballage:	1 unité
Matériaux:	Bois, carton, tube de protection en polyéthylène
Taille:	Taille du tableau + 3 cm de largeur, 3 cm de profondeur, 4 cm de hauteur

Emballage

Feutre PET

Type:	Film rétractable
Contenu :	Panneau acoustique Chameleon, plaques/strips de montage, vis, chevilles et guide d'installation.
Unité d'emballage :	1 unité
Matériaux :	Film rétractable, carton ondulé, pare-chocs EPS Grandes commandes : en vrac sur palette.

Technisch

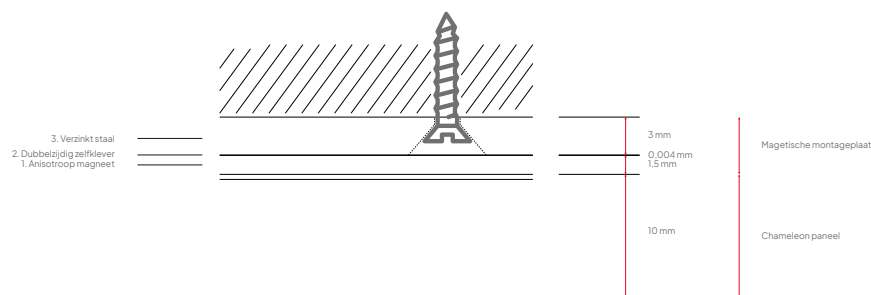
PET-vilt

Eigenschappen:	Akoestisch
Materiaal:	100 % recyclebaar PET-vilt (waarvan 60% gerecycled)
Dikte:	± 14,5 mm (inclusief ophangmateriaal)
Materiaaldikte:	9 mm (10 mm incl. backing)
Akoestische waarden:	Direct aan de wand: α_w 0,25 / SAA 0,30
Brandwerendheid:	Getest volgens EN13501: B-s1, d0
Montage:	Remontabele magnetische montage
Garantie:	2 jaar

Construction

Magnetische montageplaat

1. Magneetvel:	Anisotropische magneet, 1,5 mm dik
2. Hechtlaag:	Dubbelzijdige tape
3. Montageplaat:	Gegalvaniseerd stalen plaat, 3 mm dik, met verzonken schroefgaten



Verpakking

Whiteboard

Type:	Krat
Inhoud:	Chameleon Curve Wall paneel, montageplaten, schroeven, pluggen en montagehandleiding
Verpakkingseenheid:	1 collo per paneel
Materialen:	Hout, golfkarton, polyethyleen beschermfolie
Afmeting:	Afmeting bord + 3 cm breedte, 3 cm diepte, 4 cm hoogte

Verpakking

PET felt

Type:	PET-vilt panelen blijven in hun reststuk zitten waarna ze in krimpfolie verpakt worden
Inhoud:	Chameleon Acoustics paneel, montageplaten/-strips, schroeven, pluggen en montagehandleiding
Verpakkingseenheid:	1 collo
Materialen:	Enkele stuks: krimpfolie, golfkarton, EPS stootvanger Grote orders: bulk op pallet