

Chameleon Sharp Wall

Fiche Technique



La qualité des produits Chameleon

La gamme Chameleon repose essentiellement sur les tableaux blancs. La qualité d'un tableau blanc Chameleon est reconnaissable de quatre manières :

1. Robustesse : Les tableaux blancs Chameleon ont une épaisseur de 10 mm avec un noyau coeur MDF solide résistant à l'eau (certifié FSC, pour plus de durabilité, voir ci-dessous).
2. Surface : Les tableaux blancs Chameleon sont dotés d'une surface en ceramic steel magnétique de haute qualité, reconnaissable à sa surface lisse sans imperfections. Nous offrons une garantie à vie sur l'écriture et l'effacement de toutes les surfaces en ceramic steel. Vous trouverez ci-dessous un aperçu de nos options de surface en ceramic steel.
3. Finition : Les tableaux blancs Chameleon sont découpés mécaniquement, puis finis manuellement avec une attention particulière portée à la qualité de la finition.
4. Montage : Chameleon utilise un système de montage unique certifié TÜV qui fonctionne avec des plaques magnétiques.



Surfaces Chameleon

Qu'est-ce que le ceramic steel?

Toutes les surfaces Chameleon présentées sur cette page sont recouvertes d'une couche supérieure en ceramic steel. Il s'agit d'une couche d'émail dont la dureté et la planéité sont comparables à celles du verre, offrant ainsi la même résistance aux rayures et une longue durée de vie. Chameleon propose les surfaces en ceramic steel suivantes :

High Gloss

Il s'agit de la surface de tableau blanc la plus vendue. Elle présente un niveau de brillance élevé, mais légèrement inférieur à celui des tableaux blancs en verre. L'avantage de cette surface brillante est que les marquages y sont parfaitement visibles, ce qui la rend idéale pour les présentations et les situations où l'on doit lire de loin, comme dans les écoles.

SatinTones






SatinTones est une surface en ceramic steel avec un aspect mat. Elle offre une apparence apaisante et reste parfaitement lisible sous tous les angles de vue. De plus, cette surface est disponible en 6 teintes subtiles. SatinTones est une excellente alternative aux tableaux blancs en verre.

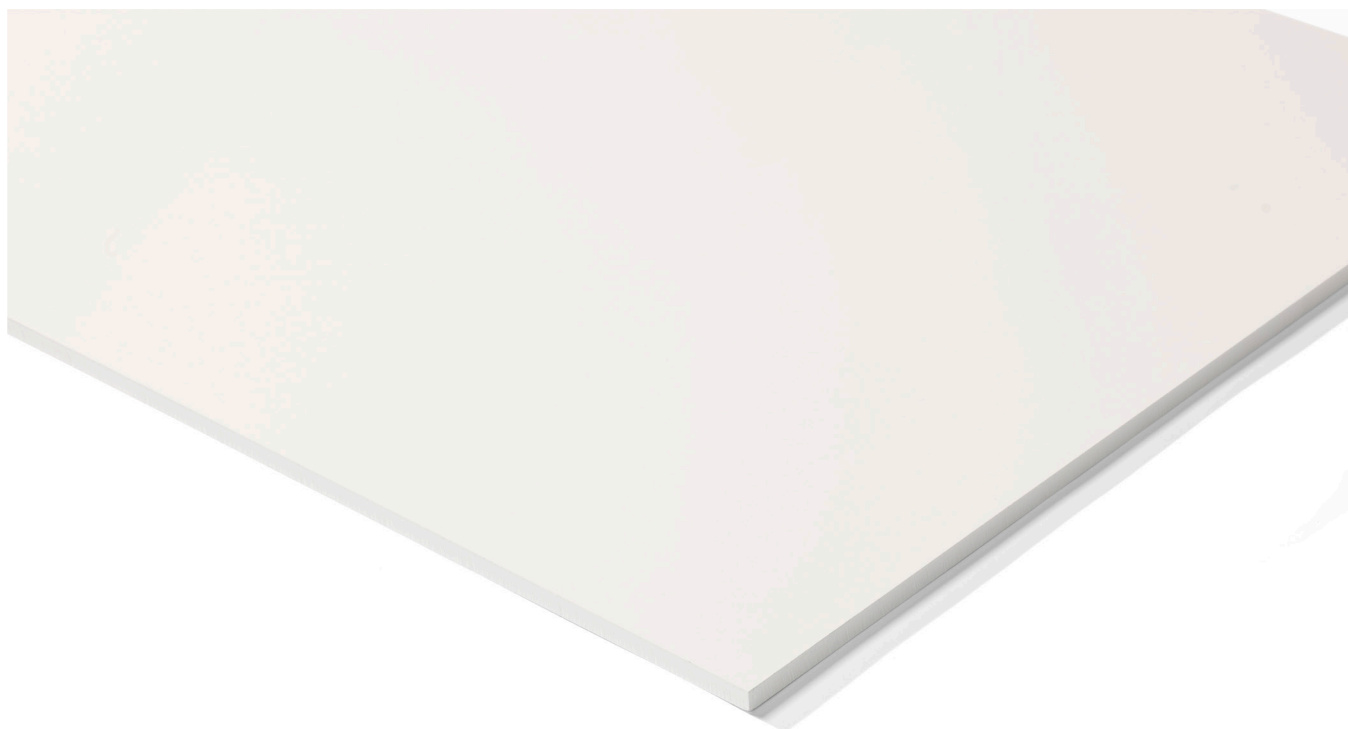
Chalk

Choisir un tableau à craie répond à des besoins spécifiques, notamment la possibilité d'apporter des nuances en appuyant plus ou moins fort. La surface de tableau à craie Chameleon, tout comme celle des tableaux blancs, est fabriquée en ceramic steel. Cela garantit que les tableaux à craie Chameleon sont parfaitement effaçables à vie. Les surfaces mates sont disponibles en vert et en gris.

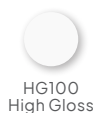
Projection

Cette surface ultra-mate ne montre aucun reflet. La projection sur ce tableau offre donc la meilleure qualité d'image possible pour les projecteurs. Le tableau est également inscriptible, mais l'effacement est un peu plus difficile. L'utilisation d'un spray pour tableau blanc facilite néanmoins le nettoyage complet du tableau.

Type	Surface + code	Couleur	Application	Écrire / effacer	Couleur du chant du panneau	Taille maximale
SatinTones	High Gloss HG100		Surface de tableau blanc la plus vendue avec finition brillante élevée	Marqueurs tableau blanc / effaçage à sec	Chant laqué blanc	1480x2980 mm
	Satin Snow S200		Tableau blanc blanc avec une surface légèrement mate, également adapté à la projection.	Marqueurs tableau blanc / effaçage à sec	Chant laqué blanc	1180x2980 mm
	Satin Stone S201		Tableau blanc gris avec une surface légèrement mate, également adapté à la projection.	Marqueurs tableau blanc / effaçage à sec	Chant laqué gris	1180x2980 mm
	Satin Aqua S202		Tableau blanc blue avec une surface légèrement mate, également adapté à la projection.	Marqueurs tableau blanc / effaçage à sec	Chant laqué blue	1180x2980 mm
	Satin Leaf S203		Tableau blanc vert avec une surface légèrement mate, également adapté à la projection.	Marqueurs tableau blanc / effaçage à sec	Chant laqué vert	1180x2980 mm
	Satin Almond S204		Tableau blanc beige avec une surface légèrement mate, également adapté à la projection.	Marqueurs tableau blanc / effaçage à sec	Chant laqué beige	1180x2980 mm
	Satin Blossom S205		Tableau blanc rose avec une surface légèrement mate, également adapté à la projection.	Marqueurs tableau blanc / effaçage à sec	Chant laqué rose	1180x2980 mm
Chalk	Chalk Graphite C300		Surface de tableau blanc mat légèrement grise	Craie / effaçage à sec	Chant laqué noir	1180x2980 mm
	Chalk Canopy C301		Surface de tableau blanc mat légèrement vert	Craie / effaçage à sec	Chant laqué noir	1480x2980 mm
Projection	Projection		Surface très mate, adaptée à la projection	Marqueurs tableau blanc / effaçage humide	Chant laqué blanc	1480x2980 mm



Général



HG100
High Gloss



S200
Satin Snow



S201
Satin Stone



S202
Satin Aqua



S203
Satin Leaf



S204
Satin Almond



S205
Satin Blossom

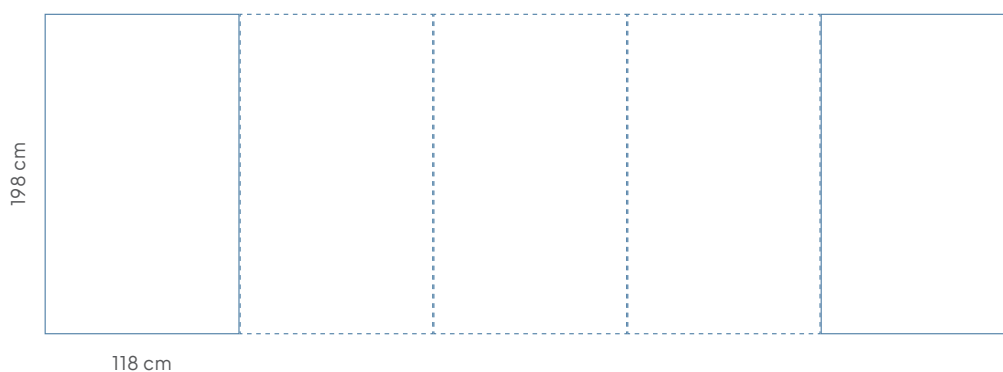


C300
Chalk Graphite



C301
Chalk Canopy

Dimensions (cm)	Numéro d'article	Nombre de panneaux	Poids brut	Poids net
198 x 236	16006.030 (+ code)	2	78	86
198 x 354	16006.031 (+ code)	3	117	129
198 x 472	16006.032 (+ code)	4	156	172
198 x 590	16006.033 (+ code)	5	195	215



Technique

- Caractéristiques:**
- Magnétique et effaçable à sec
 - Adapté à une utilisation très intensive

Épaisseur: 10 mm

Montage: Système de montage magnétique certifié TÜV

Garantie: 2 ans

Garantie de surface: Garantie à vie sur l'écriture et l'effaçage à sec



Construction

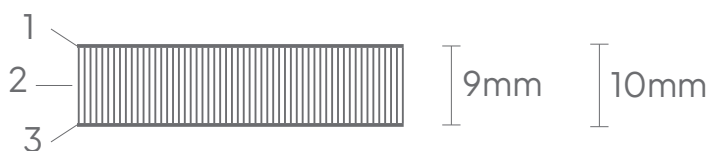
Panneau de tableau blanc

1. Surface: Ceramic steel de 0.4 mm (Certifié qualité de l'air intérieur selon SCS-EC10.3-2014 v4.0)

2. La partie centrale: MDF 9 mm (FSC 70%)

3. Le panneau de support: Tôle d'acier galvanisé de 0.4 mm

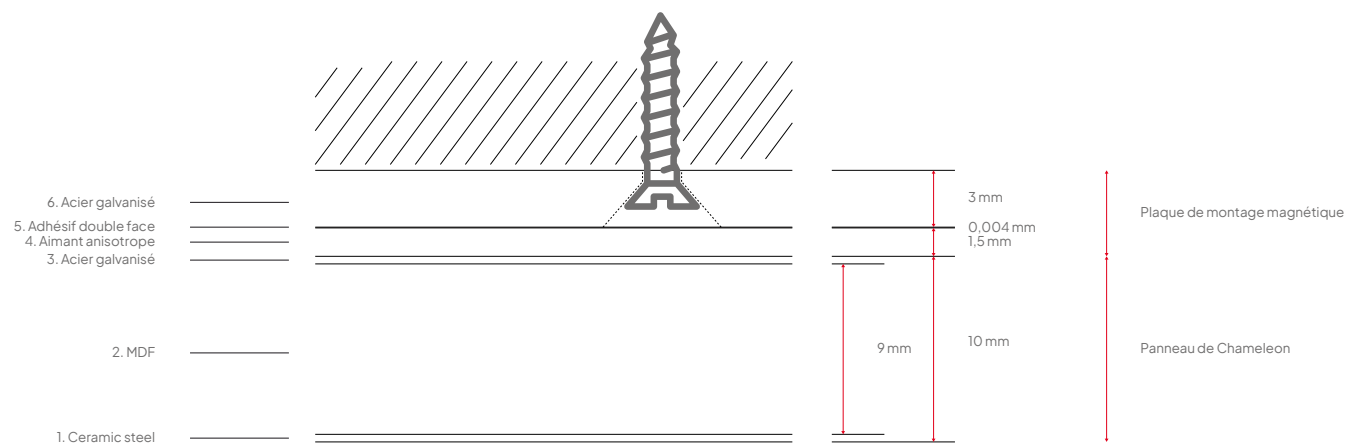
4. Finition: Bords laqués, voir page 3.



Construction

Plaque de montage magnétique

5. Feuille magnétique:	Aimant anisotrope, épaisseur de 1,5 mm
6. Couche adhésive:	Ruban adhésif double face
7. Plaque de montage:	Plaque d'acier galvanisé, épaisseur de 3 mm, avec des trous pour visser



Emballage

Type:	Caisse
Contenu:	Panneau de tableau blanc Chameleon, plaque de montage, vis, chevilles et instructions de montage
Unité d'emballage:	1 unité
Matériaux:	Bois, carton, tube de protection en polyéthylène
Taille:	Taille du tableau + 3 cm de largeur, 3 cm de profondeur, 4 cm de hauteur