

# Chameleon Sharp Wall Acoustics

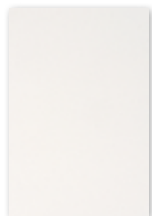
Specificaties

---

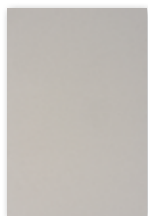


# Kleuren

Het 9 mm PET-vilt van Chameleon Sharp Wall Acoustics is door-en-door gekleurd. We hebben 21 kleuren geselecteerd, met sterke vertegenwoordiging in grijstinten en bruintinten.



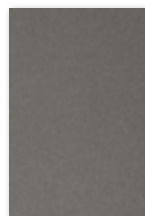
White  
P001



Dusty white  
P002



White marble  
P003



Calm grey  
P004



Rough grey  
P005



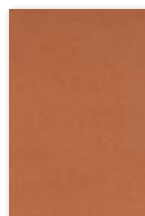
Black lava  
P006



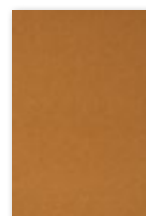
Flat white  
P007



Hare  
P008



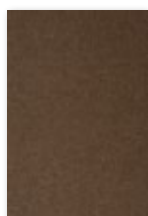
Canyon  
P009



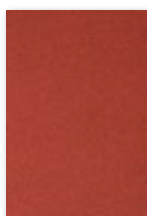
Turmeric  
P010



Rust  
P011



Tree bark  
P012



Magma  
P013



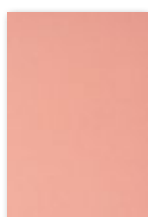
Polar ice  
P014



Light blue  
quartz  
P015



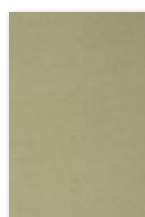
Dusk  
P016



Pink rose  
P017



Garnet  
P018



Iguana  
P019



Ocean green  
P020

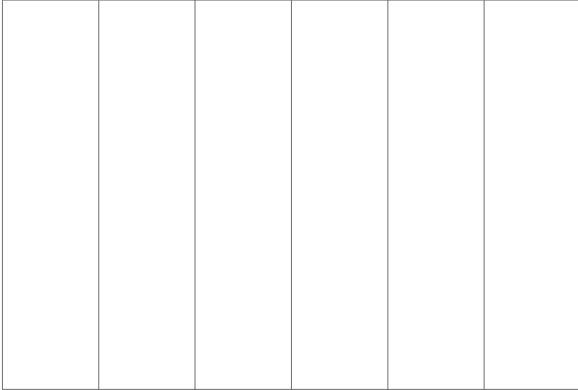


Anthracite  
P021

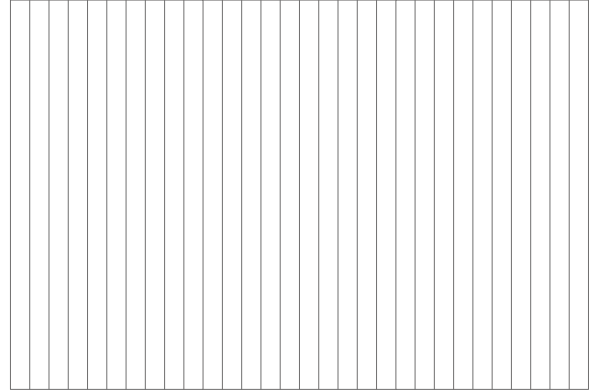
# Patronen

Standaard wordt het paneel zonder patroon geproduceerd. Optioneel kan gekozen worden uit vier V-groef patronen, die in het PET-vilt worden uitgesneden, om de esthetische waarde van het paneel te vergroten.

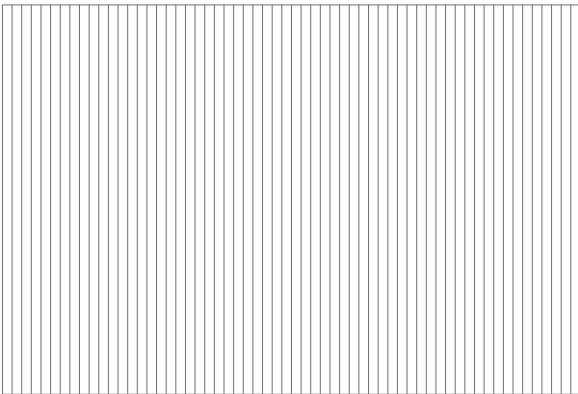
A09



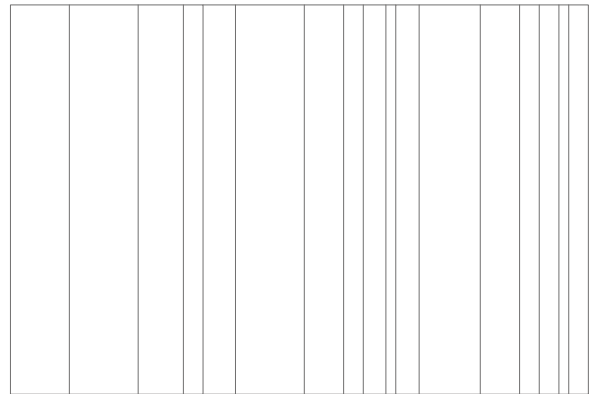
A10



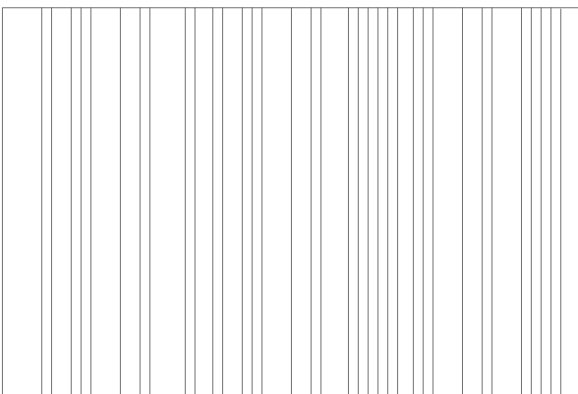
A09



A09



A09



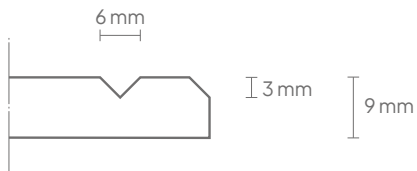
## Algemeen

| Afmeting (cm) | Art. nr.    | Code uitsnede (optioneel) | Aantal panelen | Bruto gewicht | Netto gewicht |
|---------------|-------------|---------------------------|----------------|---------------|---------------|
| 198 x 59 cm   | 11210.201 * | A09, A10, A11, A12, A13   | 2              | 11,34 kg      | 9,00 kg       |
| 198 x 118 cm  | 11210.202 * | A09, A10, A11, A12, A13   | 3              | 17,01 kg      | 13,50 kg      |
| 198 x 98 cm   | 11210.203 * | A09, A10, A11, A12, A13   | 4              | 22,68 kg      | 18,00 kg      |
| 198 x 48 cm   | 11210.204 * | A09, A10, A11, A12, A13   | 5              | 28,08 kg      | 22,50 kg      |

\* Geef met het artikelnummer eerst de kleurcode van het PET-vilt, optioneel gevolgd door de code van de uitsnede, mee in de aanvraag voor offerte of order: [artikelnummer + kleurcode + code uitsnede (optioneel)].

## Technisch

|                                 |   |
|---------------------------------|---|
| <b>Eigenschappen:</b>           | Akoestisch  |
| <b>Materiaal:</b>               | 100 % recyclebaar PET-vilt (waarvan 60% gerecycled)   |
| <b>Materiaaldikte:</b>          | 9 mm  |
| <b>Akoestische waarden:</b>     | $\alpha_w$ (ISO 11654) = 0,25<br>SAA (ASTM - C423) = 0,30   |
| <b>Brandwerendheid:</b>         | Getest volgens EN13501: B-s1, d0  |
| <b>Montage:</b>                 | Kit (niet inclusief). Voor wanden met een gladde structuur: 51505.014.<br>Voor wanden met een grove structuur: 51505.007. |
| <b>Garantie:</b>                | 2 jaar  |
| <b>Optioneel v-cut patroon:</b> | 3 mm diep, $\pm$ 6 mm breed   |



## Verpakking

|                             |   |
|-----------------------------|---|
| <b>Type:</b>                | Krimfolie   |
| <b>Inhoud:</b>              | Chameleon Sharp Wall Acoustics paneel en montagehandleiding                           |
| <b>Verpakkingseenheid:</b>  | 1 collo per paneel  |
| <b>Materialen:</b>          | Enkele stuks: krimpfolie, golfkarton, EPS stootvanger<br>Grote orders: bulk op pallet |
| <b>Afmeting per paneel:</b> | Afmeting paneel + 4 cm rondom. Totaaldikte: c.a. 3 cm.                                |