

# Chameleon Round Acoustics

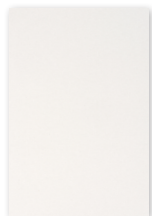
Fiche technique

---



# Couleurs

Le feutre PET de 18 mm de Chameleon Round Acoustics est teint dans la masse. La couleur est visible même dans les découpes créatives. Nous avons sélectionné 21 couleurs, avec une forte représentation dans les nuances de gris et de brun.



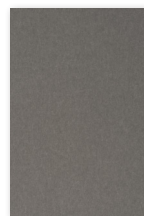
White  
P001



Dusty white  
P002



White marble  
P003



Calm grey  
P004



Rough grey  
P005



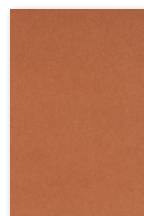
Black lava  
P006



Flat white  
P007



Hare  
P008



Canyon  
P009



Turmeric  
P010



Rust  
P011



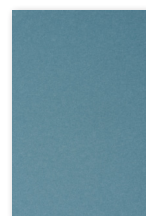
Tree bark  
P012



Magma  
P013



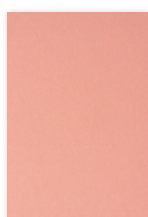
Polar ice  
P014



Light blue  
quartz  
P015



Dusk  
P016



Pink rose  
P017



Garnet  
P018



Iguana  
P019



Ocean green  
P020

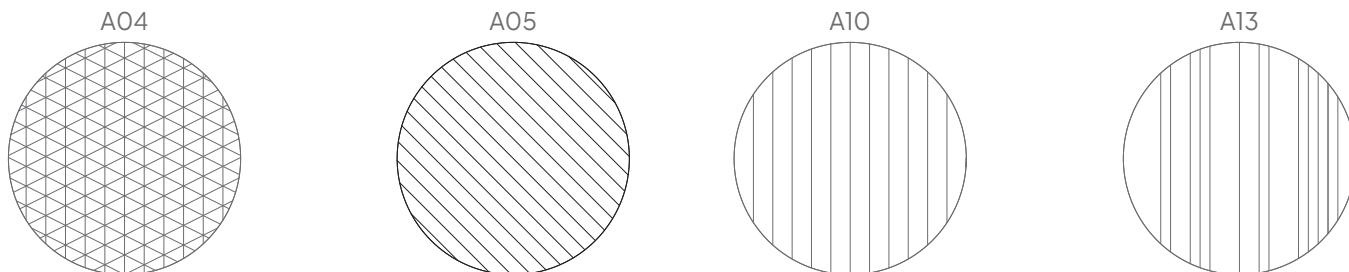


Anthracite  
P021

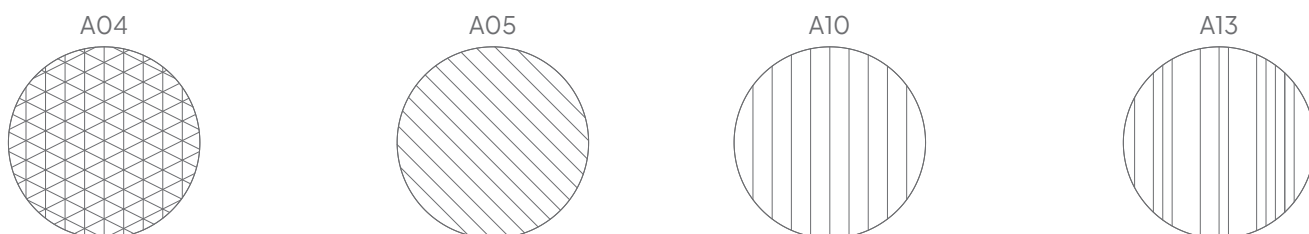
# Designs

En standard, le panneau est produit sans motif. En option, vous pouvez choisir parmi quatre motifs à rainures en V, qui sont découpés dans le feutre PET pour améliorer la valeur esthétique du panneau.

Ø 118 cm



Ø 98 cm



Ø 58 cm



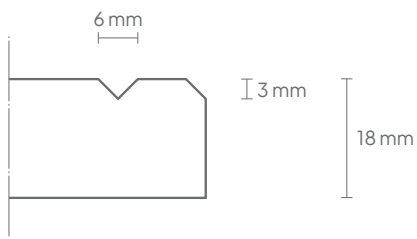
## Général

Taille (cm)	Art. nr.	Code de découpe (optionnel)	Poids brut	Poids net
Ø 118 cm	11208.311 *	A04, A05, A10, A13	7,50 KG	6,80 KG
Ø 98 cm	11208.312 *	A04, A05, A10, A13	5,33 KG	4,85 KG
Ø 58 cm	11208.313 *	A04, A05, A10, A13	1,87 KG	1,70 KG
Sur mesure	11208.998 *	A04, A05, A10, A13	À décider	À décider

\* Lorsque vous demandez un devis ou passez une commande, veuillez inclure d'abord le numéro d'article suivi du code couleur du feutre PET, éventuellement suivi du code de découpe : [numéro d'article + code couleur + code de découpe (optionnel)].

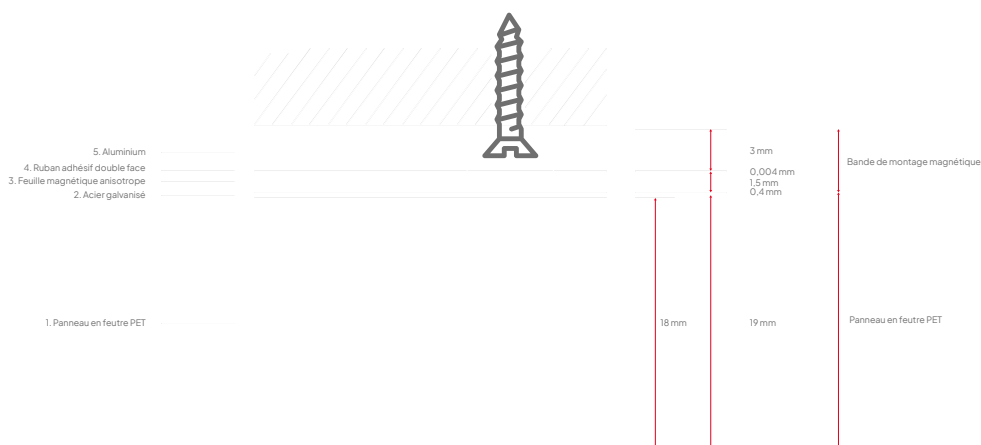
## Technique

<b>Propriétés :</b>	Acoustique
<b>Matériau :</b>	Feutre PET 100% recyclable (contenu recyclé à 60%)
<b>Épaisseur :</b>	Environ 23,5 mm (y compris les fixations)
<b>Épaisseur du matériau :</b>	18 mm
<b>Valeurs acoustiques :</b>	$\alpha_w$ (ISO 11654) = 0,45 SAA (ASTM - C423) = 0,59
<b>Résistance au feu :</b>	Testé selon EN13501: B-s1, d0
<b>Installation :</b>	Installation magnétique amovible
<b>Garantie :</b>	2 ans
<b>Motif de découpe en V optionnel :</b>	Motif de découpe en V de 3 mm de profondeur, $\pm$ 6 mm de largeur
<b>Finition des bords :</b>	Bord biseauté de 3 mm



## Technique

<b>1. Surface :</b>	Panneau en feutre PET, d'environ 18 mm d'épaisseur
<b>2. Doublure :</b>	Acier galvanisé, d'une épaisseur de 0,4 mm
<b>Matériaux de montage</b>	Bande magnétique



# Emballage

<b>Type :</b>	Film rétractable
<b>Contenu :</b>	Panneau acoustique Chameleon Round et manuel d'assemblage
<b>Unité d'emballage :</b>	1 unité
<b>Matériaux :</b>	Film rétractable, carton ondulé, pare-chocs EPS Grandes commandes : en vrac sur palette.
<b>Dimensions :</b>	Dimensions du panneau + 3 cm de largeur, 3 cm de profondeur, 4 cm de hauteur