

Chameleon Harmonica Workwall

Specificaties



Chameleon kwaliteit

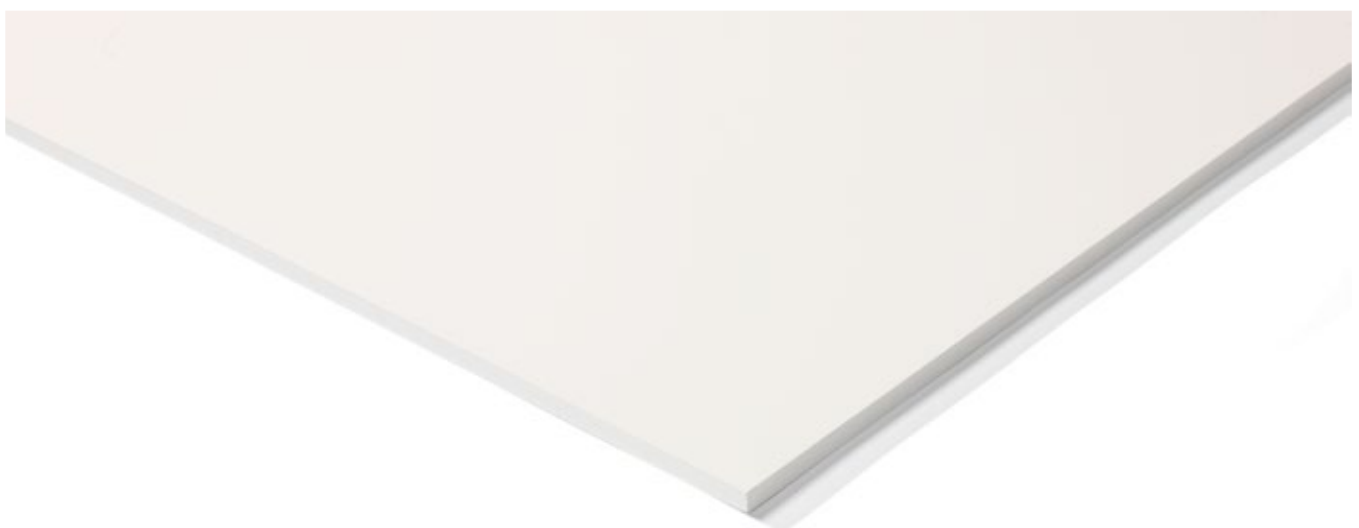
De kern van het Chameleon assortiment wordt gevormd door het whiteboard. Een Chameleon whiteboard kan herkend worden aan kwaliteit, die op 4 manieren zichtbaar is:

1. Stevigheid: Chameleon whiteboards voor de Harmonica Workwall zijn 7 mm dik met een stevige waterafstotende MDF kern (FSC®-gecertificeerd - licentiecode: FSC-C130761).
2. Oppervlak: Chameleon whiteboards zijn voorzien van hoge kwaliteit magneethoudend emaillestaal, herkenbaar aan een egaal oppervlak zonder oneffenheden. Op alle emaille oppervlakken bieden we levenslang garantie op schrijven en wissen. Zie hieronder een overzicht van onze emaille oppervlak opties.
3. Afwerking: Chameleon whiteboards worden machinaal gesneden en daarna handmatig afgelakt. Daarbij besteden we veel aandacht aan de afwerking.
4. Montage: Chameleon hanteert een uniek TÜV-gecertificeerd montagesysteem dat werkt met magneetplaten.



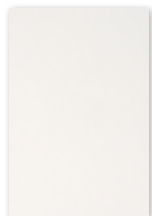
Code	Oppervlak	Beschrijving	Schrijven / wissen	Randkleur paneel	Maximale afmeting
W	Whiteboard wit	Meest verkochte whiteboard oppervlak met hoge glansgraad	Whiteboard markers / droog wissen	Wit afgelakt	1480x2980 mm
B	Krijtbord - grijs	Kleurvast, slijtvast en zachte egale kleurverdeling	Krijten / droog wissen	Zwart afgelakt	1180x2980 mm
G	Krijtbord - groen	Kleurvast, slijtvast en zachte egale kleurverdeling	Krijten / droog wissen	Zwart afgelakt	1480x2980 mm
L	Low Gloss	Wit whiteboard met iets mat oppervlak, ook geschikt voor projectie	Whiteboard markers / droog wissen	Wit afgelakt	1480x2980 mm
GL	Grijs Low Gloss	Lichtgrijs mat whiteboard oppervlak	Whiteboard markers / droog wissen	Wit afgelakt	1180x2980 mm
P	Projectie*	Zeer mat oppervlak, geschikt voor projectie	Whiteboard markers / nat wissen	Wit afgelakt	1480x2980 mm

* Niet meegenomen in op productniveau.



Kleuren

Het 9 mm PET-vilt van Chameleon Sharp Acoustics is een door-en-door gekleurd. Bij creatieve uitsnedes is de kleur ook in de uitsnede zichtbaar. We hebben 21 kleuren geselecteerd, met sterke vertegenwoordiging in grijs tinten en bruintinten.



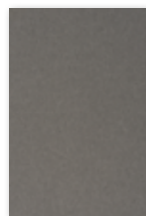
White
P001



Dusty white
P002



White marble
P003



Calm grey
P004



Rough grey
P005



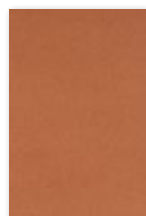
Black lava
P006



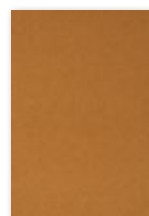
Flat white
P007



Hare
P008



Canyon
P009



Turmeric
P010



Rust
P011



Tree bark
P012



Magma
P013



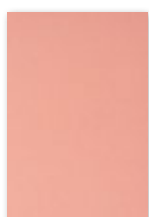
Polar ice
P014



Light blue
quartz
P015



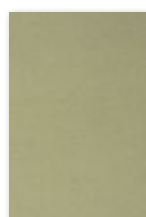
Dusk
P016



Pink rose
P017



Garnet
P018



Iguana
P019



Ocean green
P020



Anthracite
P021

Algemeen

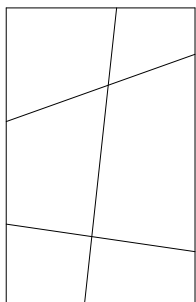
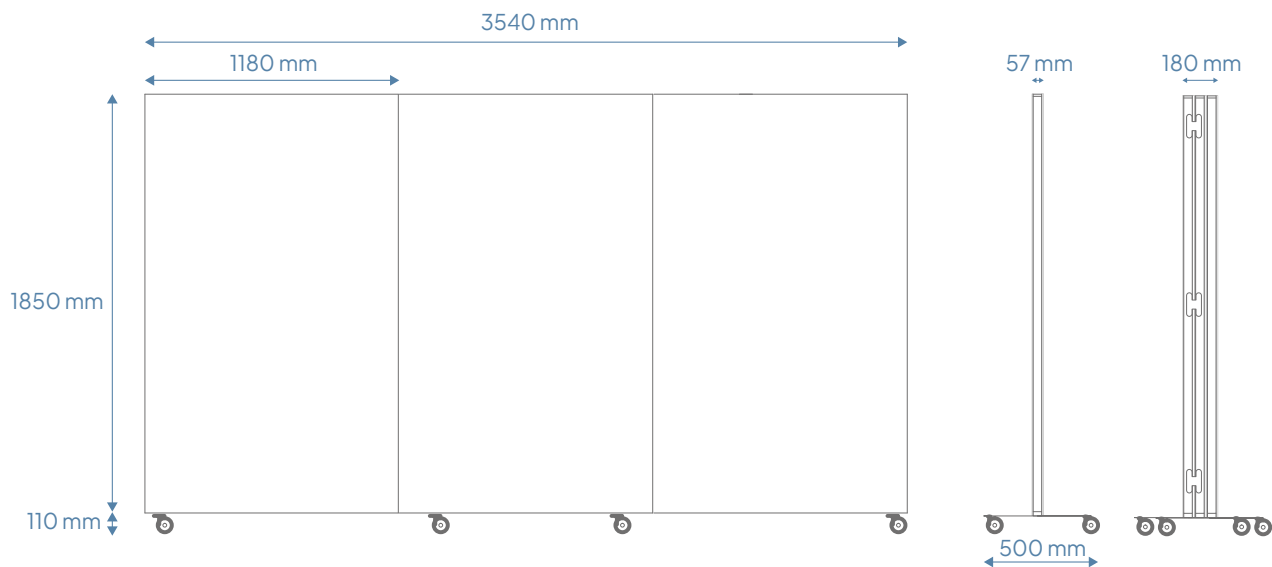
Denk groot omdat het kan! De 3-delige versie van deze verrijdbare uitklapwand heeft een schrijfooppervlak van maar liefst 3,5 meter breed. Op elk deel kunnen 2 panelen geplaatst worden (voor- en achterkant) met keuze uit:

- Emaillie schrijfooppervlak. Standaard uitgevoerd met wit emaille (W); kies bij een ander oppervlak het bijbehorende artikelnummer en de oppervlak-code (zie p. 2).
- Een PET-vilt akoestisch paneel met keuze uit 21 kleuren (zie p. 3) en optioneel een bedrukking (enkel op White - P001) of het V-cut patroon DP01.



Afmeting (cm)	Artikelnummer	Omschrijving	Netto gewicht
196,5 x 118	14013.307*	Frame Harmonica Workwall, 1-delig	43,15
196,5 x 236	14013.308*	Frame Harmonica Workwall, 2-delig	83,10
196,5 x 354	14013.310*	Frame Harmonica Workwall, 3-delig	123,00
185 x 118	16001.199	Emaillie schrijfooppervlak	26,00
185 x 118	11208.199 [kleurcode]	PET-vilt paneel	14,00
185 x 118	11208.198 [kleurcode] [code uitsnede]	PET-vilt paneel, incl. patroon	± 13,80
185 x 118	11208.197	PET-vilt paneel (White - P001), incl. bedrukking	14,00

* Frame exclusief panelen. De panelen (2 per framedeel) dienen apart besteld te worden.



DP01

Technisch

Whiteboard paneel

- Eigenschappen:**
- Magneethoudend en droog uitwisbaar
 - Geschikt voor zeer intensief gebruik

Dikte:	7 mm
Montage:	TÜV-gecertificeerd magnetisch montagesysteem, aan het frame
Garantie:	2 jaar
Garantie oppervlak:	Levenslang op beschrijfbaarheid en droog wissen



Technisch

PET-vilt paneel

- Eigenschappen:**
- Akoestisch
 - Magneethoudend voor glasbordmagneten

Dikte:	7 mm
Montage:	Magnetisch montagesysteem, aan het frame
Montage:	Klittenband
Garantie:	2 jaar
Optioneel v-cut patroon:	4,5 mm diep, ± 8,5 mm breed
Garantie:	2 jaar
Garantie oppervlak:	Levenslang op beschrijfbaarheid en droog wissen

Constructie

Whiteboard paneel

1. Oppervlak:	Emaillestaal 0,4 mm (Indoor Air Quality Certified to SCS-EC10.3-2014 v4.0)
2. Drager:	MDF 9 mm (FSC 70%)
3. Backing:	0,4 mm gegalvaniseerd stalen sheet
4 Afwerking:	Wit of zwart afgelakte randen



Constructie

PET-vilt paneel

1. Oppervlak:	PET-vilt paneel, ± 9 mm dik
2. Backing:	0,4 mm gegalvaniseerd stalen sheet



Constructie

Framedelen

Frame	<ul style="list-style-type: none">- Vurenhouten buitenframe, zwart gelakt- Populierenhouten binnenframe, ongelakt- 6 of 3 robuuste scharnieren (bij 3-delig of 2-delig frame)
Voetstuk	Zwart gepoedercoat staal
Wielen	Per framedeel 2 robuuste zwarte wielen waarvan 1 geremd
Magneetstrips t.b.v. montage panelen	14 stuks
Magneetplaten t.b.v. montage panelen	8 stuks

Verpakking

Whiteboard paneel

Type:	Krat
Inhoud:	Chameleon whiteboard paneel
Verpakkingseenheid:	1 collo
Materialen:	Hout, golfkarton, buffer van foam
Afmeting:	1890 x 1230 x 110 mm

Verpakking

PET-vilt paneel

Type:	Krimpfolie
Inhoud:	Chameleon PET-vilt paneel
Verpakkingseenheid:	1 collo
Materialen:	Krimpfolie, golfkarton, EPS stootvanger
Afmeting:	1890 x 1230 x 110 mm

Verpakking

Frame

Type:	Pallet / folie
Inhoud:	Frame Harmonica Workwall
Verpakkingseenheid:	1 collo
Materialen:	Houten pakket, folie
Afmeting pallet:	1300 x 2100 mm