

Chameleon Creative V-Layer Panels

Fiche technique



Couleurs

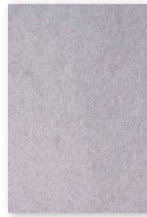
Le feutre PET de 9 mm des panneaux Chameleon Creative V-layer est teint dans la masse. La couleur est également visible dans la découpe. Nous avons sélectionné 21 couleurs, avec une forte représentation des tons gris et marron.



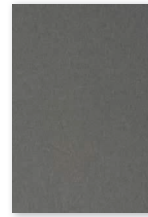
White
P001



Dusty white
P002



White marble
P003



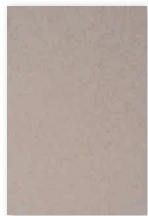
Calm grey
P004



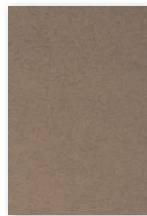
Rough grey
P005



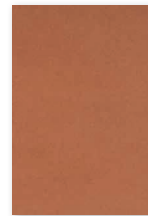
Black lava
P006



Flat white
P007



Hare
P008



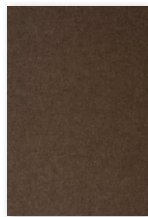
Canyon
P009



Turmeric
P010



Rust
P011



Tree bark
P012



Magma
P013



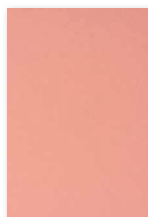
Polar ice
P014



Light blue
quartz
P015



Dusk
P016



Pink rose
P017



Garnet
P018



Iguana
P019



Ocean green
P020



Anthracite
P021

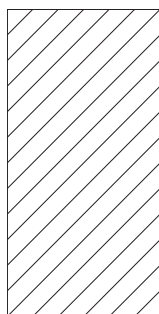
Général

Taille (cm) (totale m ²)	Numéro d'article	Code de découpe (optionnel)	Nombre de panneaux	Poids brut	Poids net
118x58 (2,74)	11210.160 *	VL01	4	± 11 kg	± 10 kg
118x58 (2,74)	11210.161 *	VL02	4	± 11 kg	± 10 kg
118x58 (2,74)	11210.162 *	VL03	4	± 11 kg	± 10 kg
118x58 (2,74)	11210.163 *	VL04	4	± 11 kg	± 10 kg
118x58 (2,74)	11210.164 *	VL05	4	± 11 kg	± 10 kg
118x58 (2,74)	11210.165 *	VL06	4	± 11 kg	± 10 kg
118x58 (2,74)	11210.166 *	VL07	4	± 11 kg	± 10 kg
118x58 (2,74)	11210.167 *	VL08	4	± 11 kg	± 10 kg
118x58 (2,74)	11210.168 *	VL09	4	± 11 kg	± 10 kg
118x58 (2,74)	11210.169 *	VL10	4	± 11 kg	± 10 kg

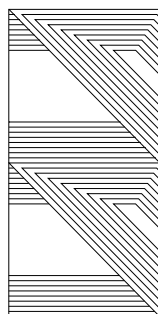
* Fournissez d'abord le code couleur de la couche avant avec le numéro d'article, suivi du code couleur de la couche arrière, dans la demande de devis ou de commande : [numéro d'article + couleur avant + couleur arrière].



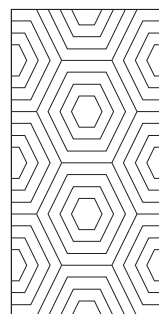
VL01



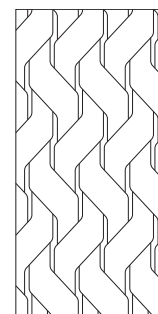
VL02



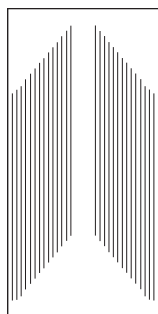
VL03



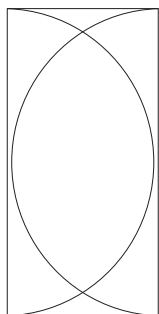
VL04



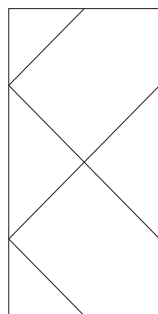
VL05



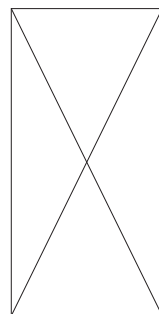
VL06



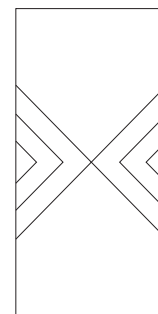
VL07



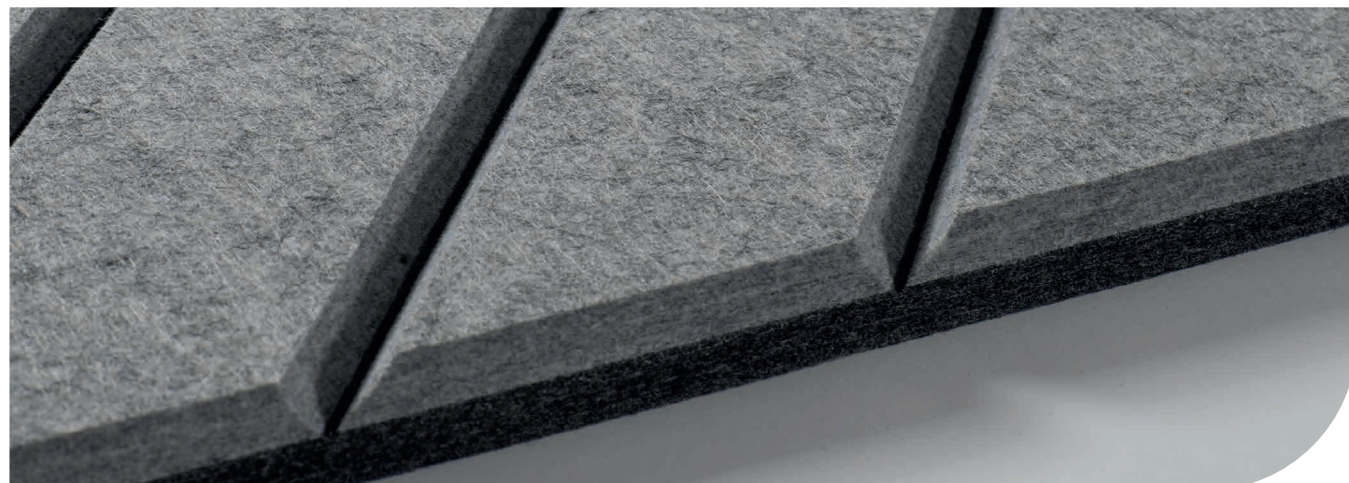
VL08



VL09



VL10

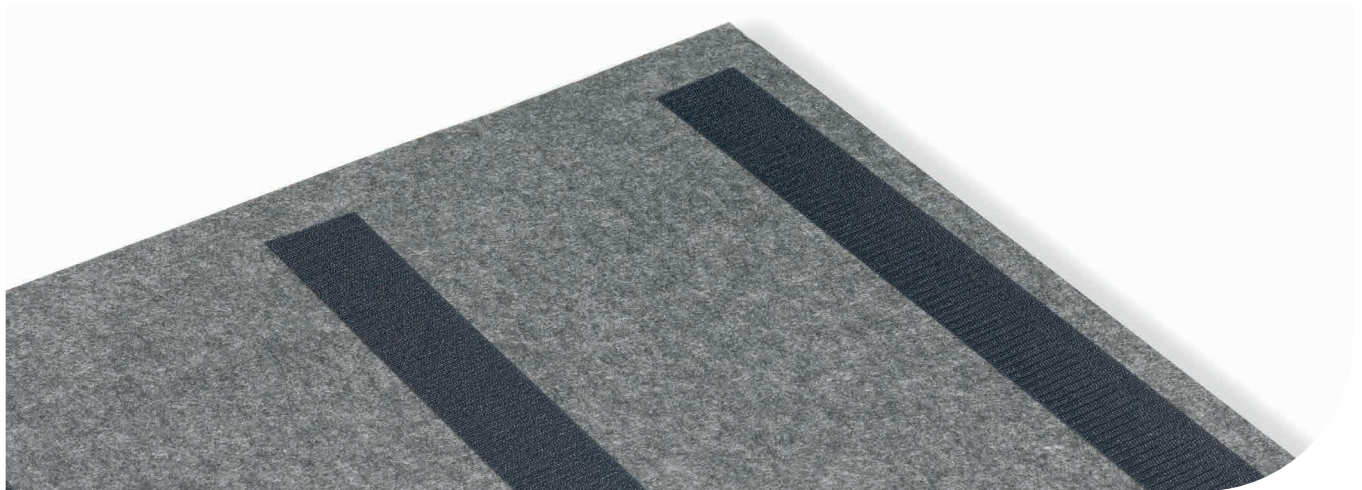
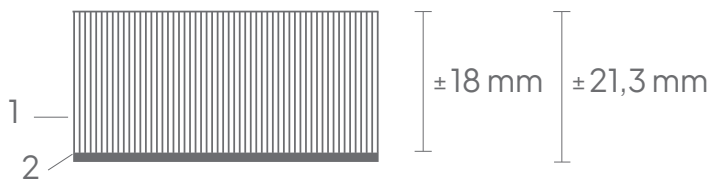


Technique

Matériau :	Composé à 100% de polyéthylène téréphtalate recyclable, incluant une partie de bouteilles de PET recyclées.
Propriétés :	Acoustique.
Épaisseur :	D'une épaisseur d'environ 21,3 mm (2x 9 mm collés, y compris les accessoires de suspension).
Découpe :	Présente un motif en V profond de 14 mm, à un angle de 30 degrés.
Finition :	Les bords sont finis avec une découpe en biseau.
Valeur acoustique :	Coefficient d'absorption acoustique (NRC) : 0,5 (estimation, résultats des tests non encore disponibles).
Résistance au feu :	Classement au feu EN13501 : B-s1, d0.
Installation :	Velcro.
Garantie :	Garantie de 2 ans.

Technique

1. Surface :	Panneau en feutre PET, épaisseur d'environ 18 mm
2. Matériaux de montage :	Velcro, épaisseur d'environ 3,3 mm



Emballage

Type :	Carton
Contenu :	4 panneaux Chameleon Creative V-Layer, manuel d'assemblage
Unité d'emballage :	1 boîte
Matériaux :	Carton ondulé, papier bulle
Dimensions :	Environ 210 x 620 x 1220 mm