

# Chameleon Creative Divider Panels

Fiche Technique

---



# Couleurs

Le feutre PET de 9 mm de Chameleon Creative Panels est teint dans la masse. La couleur est également visible dans la découpe. Nous avons sélectionné 21 couleurs, avec une forte représentation dans les nuances de gris et de marron.



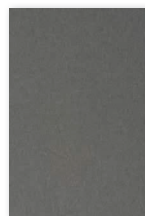
White  
P001



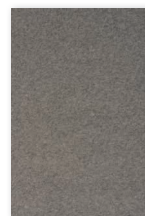
Dusty white  
P002



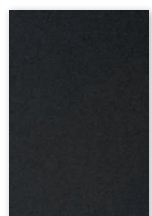
White marble  
P003



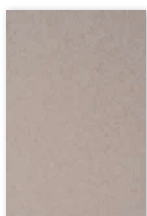
Calm grey  
P004



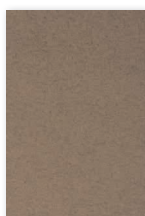
Rough grey  
P005



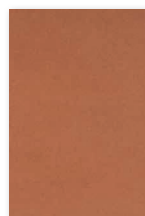
Black lava  
P006



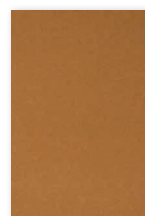
Flat white  
P007



Hare  
P008



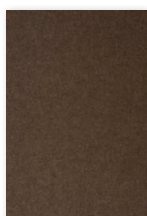
Canyon  
P009



Turmeric  
P010



Rust  
P011



Tree bark  
P012



Magma  
P013



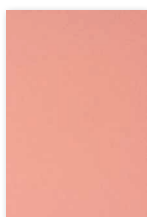
Polar ice  
P014



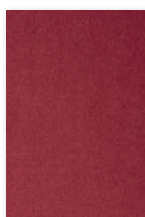
Light blue  
quartz  
P015



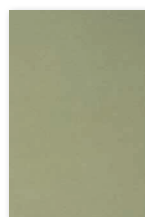
Dusk  
P016



Pink rose  
P017



Garnet  
P018



Iguana  
P019



Ocean green  
P020

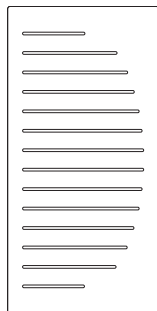


Anthracite  
P021

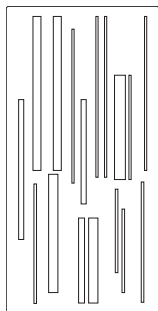
# Général

Taille (cm)	Numéro d'article	Code de découpe (optionnel)	Nombre de panneaux	Poids brut	Poids net
220 x 108	11210.120 *	DP01	1	± 12 kg	± 11 kg
220 x 108	11210.121 *	DP02	1	± 12 kg	± 11 kg
220 x 108	11210.122 *	DP03	1	± 12 kg	± 11 kg
220 x 108	11210.123 *	DP04	1	± 12 kg	± 11 kg
220 x 108	11210.124 *	DP05	1	± 12 kg	± 11 kg
220 x 108	11210.125 *	DP06	1	± 12 kg	± 11 kg
220 x 108	11210.126 *	DP07	1	± 12 kg	± 11 kg
220 x 108	11210.127 *	DP08	1	± 12 kg	± 11 kg
220 x 108	11210.128 *	DP09	1	± 12 kg	± 11 kg
220 x 108	11210.129 *	DP10	1	± 12 kg	± 11 kg

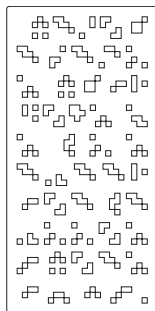
\* Veuillez inclure les codes couleur du feutre PET avec le numéro d'article dans la demande de devis ou de commande : [numéro d'article + codes couleur].



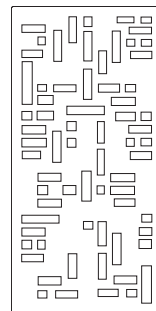
VL01



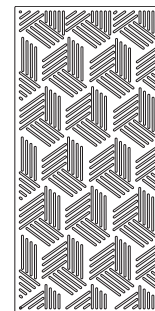
VL02



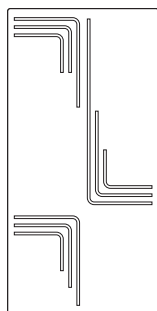
VL03



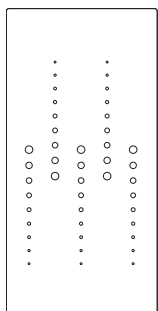
VL04



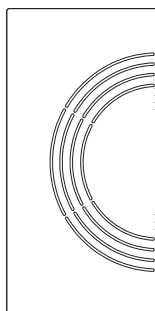
VL05



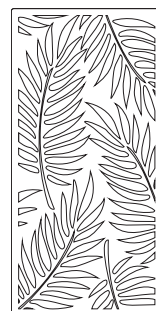
VL06



VL07



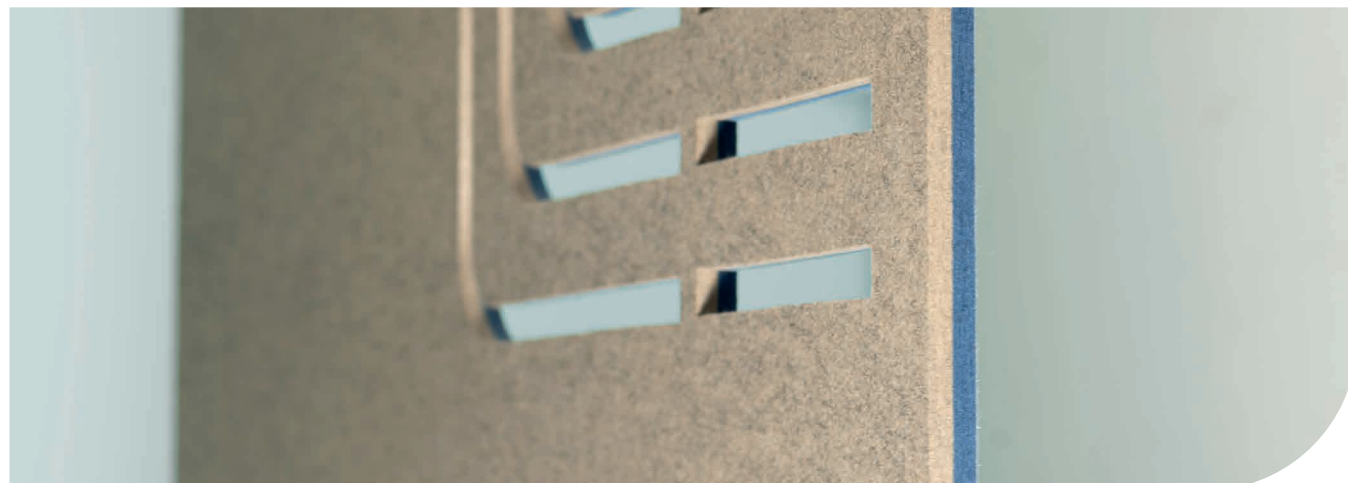
VL08



VL09



VL10



## Technique

<b>Matériau:</b>	Se compose de Polyéthylène Téréphtalate 100% recyclable, dont une partie provient de bouteilles en PET recyclées
<b>Propriétés:</b>	Acoustique
<b>Épaisseur:</b>	± 18 mm (2 panneaux de 9 mm collés)
<b>Découpe:</b>	À travers les deux panneaux
<b>Valeur acoustique:</b>	NRC : 0,5 (estimation, résultats des tests non encore disponibles)
<b>Résistance au feu:</b>	EN13501 : B-s1, d0
<b>Installation:</b>	Fil d'acier, réglable jusqu'à 2 mètres de hauteur. Convient pour les plafonds solides et suspendus.
<b>Garantie :</b>	Garantie de 2 ans



## Emballage

<b>Type:</b>	Carton
<b>Contenu:</b>	1 Panneau de séparation créatif Chameleon, manuel d'assemblage
<b>Unité d'emballage:</b>	1 unité
<b>Matériaux:</b>	Carton ondulé, film à bulles
<b>Dimensions:</b>	± 110 x 2600 x 1480 mm